

BETONPRES®
STŘECHA Z JIŽNÍCH ČECH



30 LET
ZÁRUKA

CENÍK 2017

Platný od 14. 8. 2017

JSME RYZE ČESKÁ RODINNÁ SPOLEČNOST

Firma BETONPRES Týn nad Vltavou s.r.o.
je výrobcem betonové střešní krytiny včetně betonových doplňkových tvarovek
a dodává na trh svůj kompletně řešený střešní systém.

Česká rodinná společnost sídlící v jižních Čechách,
působí na trhu již od roku 1993.

V roce 2012 byly dokončeny investice do inovace výrobního procesu
a vývoje zcela nové betonové střešní tašky. Přenesli jsme dlouholeté zkušenosti
do nové výrobní technologie, která je v současnosti nejmodernější
v České republice. Tím vznikl nový výrobek propracovaný do nejmenšího detailu.

**Díky této zcela nové, vysoce vyspělé technologii pro Vás vyrábíme
SKUTEČNĚ EXCLUSIVNÍ STŘEŠNÍ KRYTINU.**



PROČ SI VYBRAT PRÁVĚ NÁS?



NEJMODERNĚJŠÍ VÝROBNÍ TECHNOLOGIE V ČR

Díky této nové, vysoce vyspělé
technologii pro Vás vyrábíme skutečně
exklusivní střešní krytinu.



KVALITNÍ PRODUKTY S DLOUHODOBOU ZÁRUKOU

Ryze české výrobky nejvyšší kvality,
střešní krytina se zárukou 30 let.



NADSTANDARDNÍ SLUŽBY ZDARMA

Výpočet spotřeby materiálu na Vaši
střechu ZDARMA a další nadstandardní
služby našich specialistů navíc.

SKUTEČNĚ EXCLUSIVNÍ BETONOVÁ STŘEŠNÍ KRYTINA



VÝHODY STŘEŠNÍCH TAŠEK BETONPRES



DRÁŽKA TAŠKY

Veškerá voda vždy odteče na plochu střechy se všemi nečistotami. Nedochází k nadzvedávání tašek vlivem zmrzlé vody či k zanášení drážky usazováním nečistot.



ZÁVĚSNÝ OZUB

V důsledku minimalizace plochy styku tašky a latě dochází v tomto místě k mikroventilaci a nepřenáší se vlhkost nebo vysoké teploty z betonové krytiny na latě. Tím je zabráněno degradaci latě.



VYRAŽENÝ OTVOR VE VLNĚ TAŠKY

Otvor pro připevnění tašky je umístěn na vrcholu vlny, aby nedocházelo k průsakům vzliňající vody, nebo vody zahnané větrem.

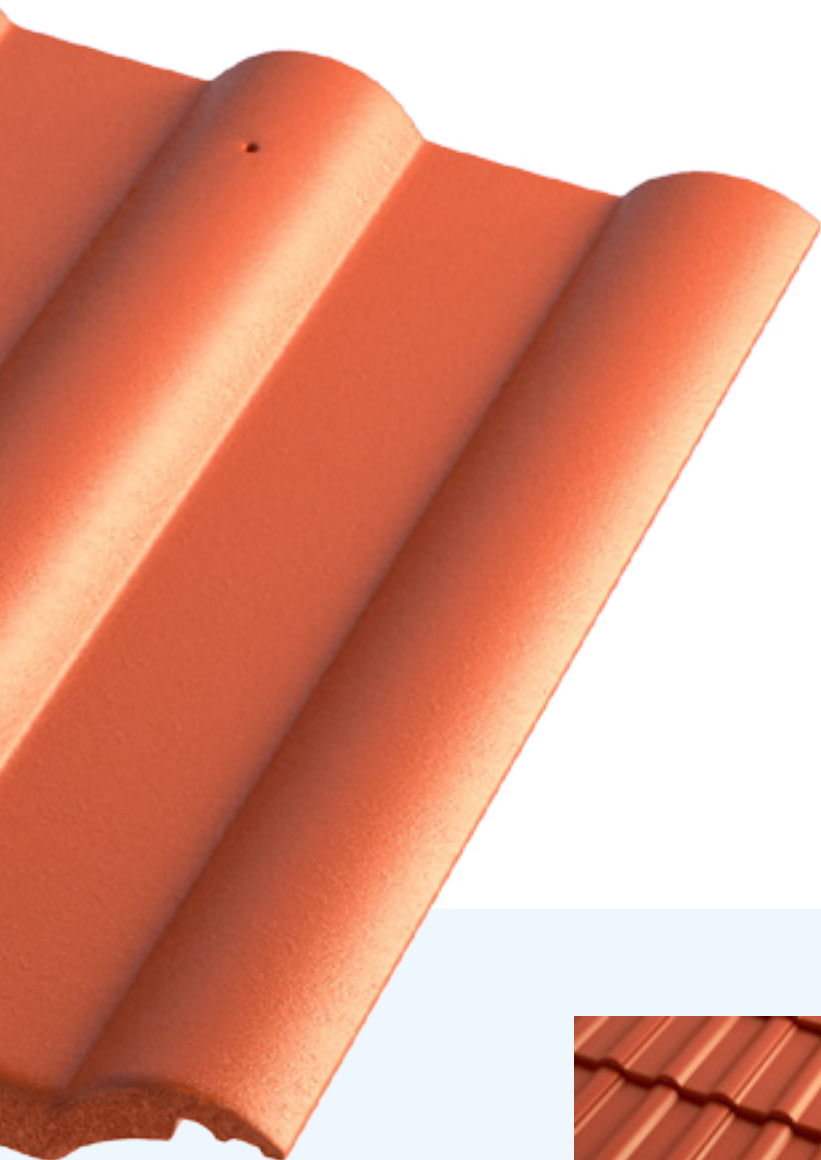


TROJITÉ ŽEBROVÁNÍ

Zamezuje zahánění sněhu nebo deště a zároveň zpevňuje přední část tašky.

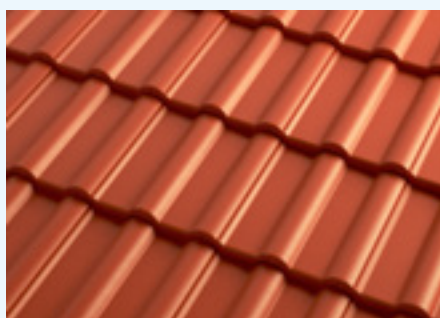
STŘEŠNÍ KRYTINA

EXCLUSIV

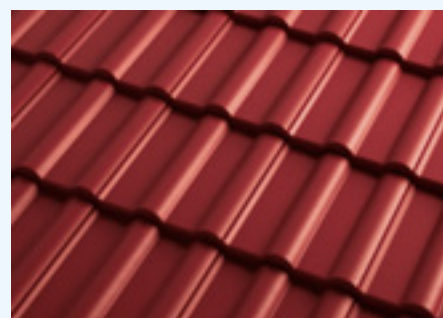


EXCLUSIV

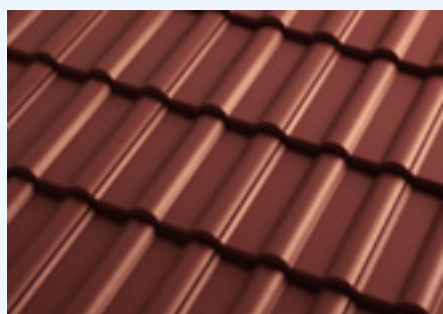
Taška z probarveného betonu s LESKLOU povrchovou úpravou. Je exclusivním řešením pro objekty s vysokými estetickými požadavky. Taška má HYDROFOBIZOVANÝ povrch, kdy kapky na střeše utváří rychle se odvalující kuličky vody. Tím dochází k rychlému odvodu nečistot ze střechy a není zde prostor pro usazování mechů a lišejníků.



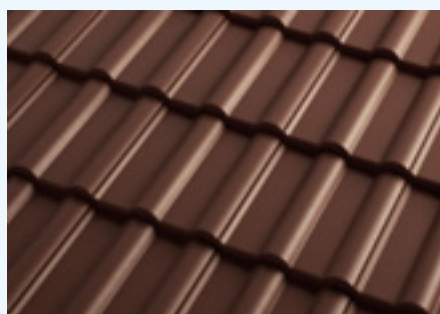
Cihlová



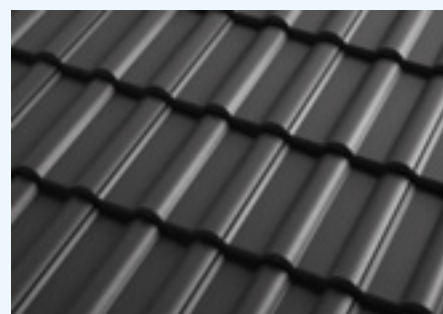
Višňová



Červenohnědá



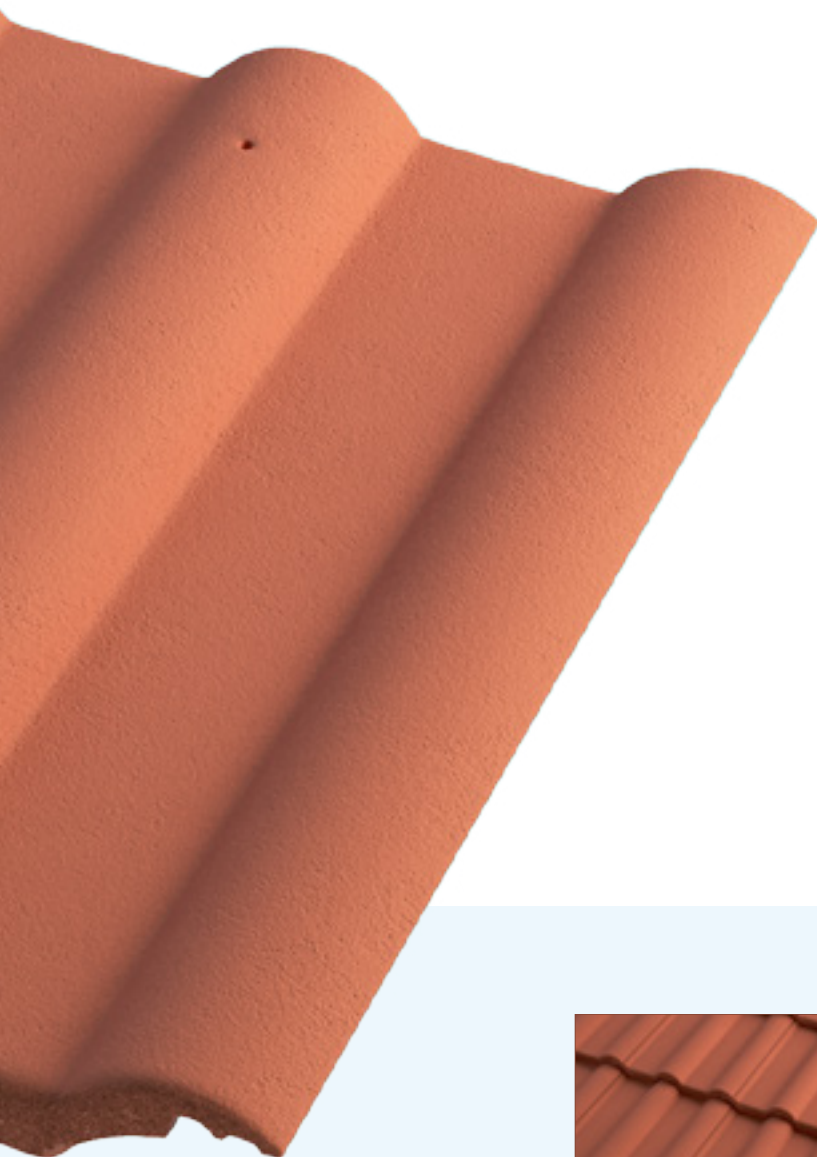
Tmavohnědá



Břidlicově černá

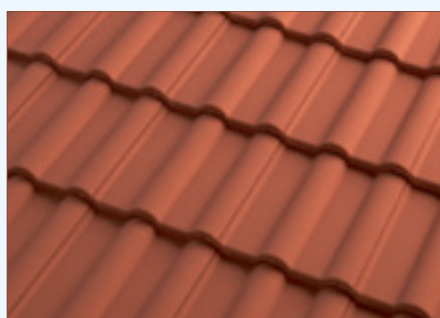
STŘEŠNÍ KRYTINA

OPTIMAL

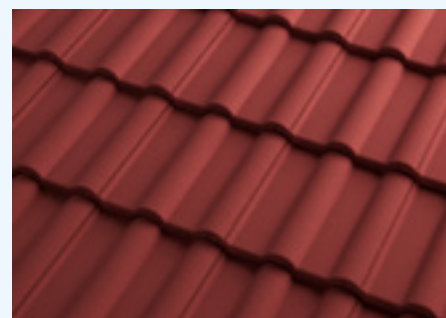


OPTIMAL

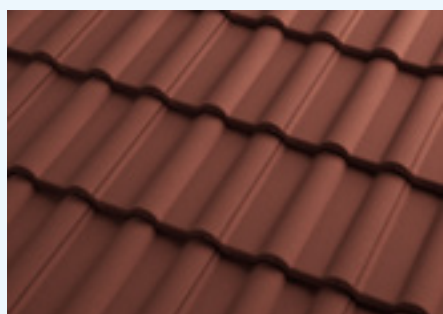
Střešní taška z probarveného betonu s dvojitou MATNOU barvenou akrylátovou povrchovou úpravou. Je optimálním řešením pro rodinné domy a ostatní stavby s estetickými požadavky.



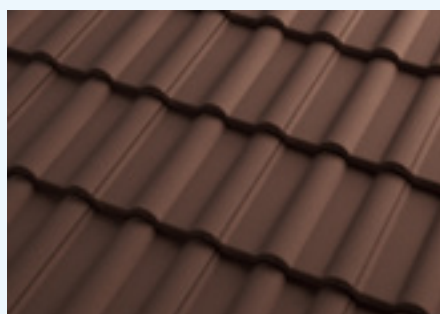
Cihlová



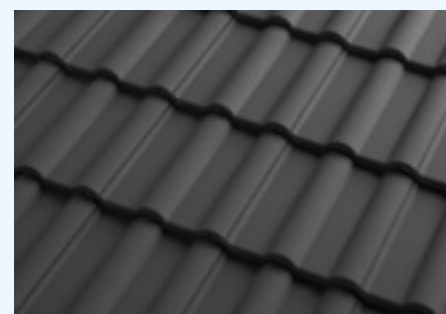
Višňová



Červenohnědá



Tmavohnědá



Břidlicově černá

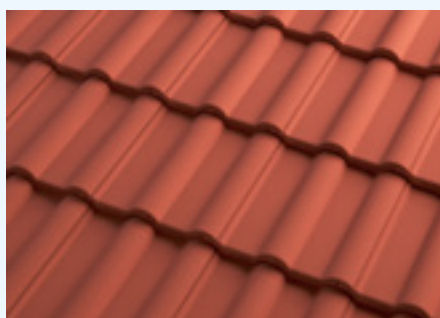
STŘEŠNÍ KRYTINA

ECONOMIC

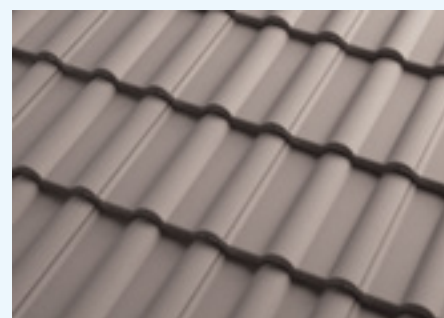


ECONOMIC

Střešní taška z probarveného betonu se speciální jednovrstvou matnou barvenou akrylátovou povrchovou úpravou. Je ideálním kompromisem pro NÍZKONÁKLADOVÉ řešení střechy s harmonickou povrchovou úpravou.



Fuego



Gris



**VÝPOČET SPOTŘEBY
STŘEŠNÍHO MATERIÁLU
A TECHNICKÉ PORADENSTVÍ**

Výkresy střech a krovů včetně dotazů ohledně spotřeby materiálu lze nahrát na webových stránkách firmy BETONPRES na adrese www.betonpres.cz/servis

NOVINKY - NOVÝ SYSTÉM PAROPROPUSTNÝCH FÓLIÍ



Classic

PAROPROPUSTNÁ FÓLIE B CLASSIC 140

Třívrstvá paropropustná střešní fólie je vyrobena ze dvou vrstev netkaného polypropylenu a funkční membrány, která zajišťuje vysokou paropropustnost a vodotěsnost podstřeší. Zvýšená odolnost proti roztržení přispívá k vyšší jistotě vodotěsnosti doplňkové hydroizolační vrstvy (DHV). Výrobek obsahuje speciální stabilizační přísady, které zvyšují odolnost vůči UV záření. Zakrytí fólie je nutné provést z obou stran nejpozději do dvou měsíců od pokládky folie tak, aby byla chráněna před UV zářením.

Rozměr: 1,5 m x 50 m

Hodnota sd: 0,02 m

Hustota: cca. 140 g/m² mm

UV stabilita: 2 měsíce

Teplotní odolnost: -30°C až +80°C



PAROPROPUSTNÁ FÓLIE B CLASSIC 140 SK DUO

Třívrstvá paropropustná střešní fólie je vyrobena ze dvou vrstev netkaného polypropylenu a funkční membrány, která zajišťuje vysokou paropropustnost a vodotěsnost podstřeší. Zvýšená odolnost proti roztržení přispívá k vyšší jistotě vodotěsnosti doplňkové hydroizolační vrstvy (DHV). Výrobek obsahuje speciální stabilizační přísady, které zvyšují odolnost vůči UV záření. Zakrytí fólie je nutné provést z obou stran nejpozději do dvou měsíců od pokládky folie tak, aby byla chráněna před UV zářením. **Tato fólie je doplněna systémem 2 integrovaných samolepících pásek SK DUO.**

Rozměr: 1,5 m x 50 m

Hodnota sd: 0,02 m

Hustota: cca. 140 g/m² mm

UV stabilita: 2 měsíce

Teplotní odolnost: -30°C až +80°C



OBOUSTRANNÁ LEPÍCÍ PÁSKA B CLASSIC

Oboustranně lepicí páska z polyesterové sítky potažená na obou stranách akrylovým disperzním lepidlem. Páska je určena zejména na lepení fólií ke klempířským prvkům (např. okapovým plechům) a zároveň k těsnému prolepení fólií mezi sebou.

Šířka: 20 mm

Délka: 25 m

Aplikční teplota: od 5°C



OPRAVNÁ LEPÍCÍ PÁSKA B CLASSIC

Jednostranně lepicí páska vyrobená z netkaného polypropylenu a akrylátového disperzního lepidla. Je určena k použití při těsnění a na opravy střešních polypropylenových fólií a dále k jejich přilepení na dřevo, cihly, kov a hladký beton. Páska slouží k ochraně proti vniknutí vlhkosti a větru do konstrukce a zároveň zachovává paropropustnost a vodotěsnost membrány.

Šířka: 50 mm

Délka: 25 m

Aplikční teplota: od 5°C



TĚSNÍCÍ A LEPÍCÍ TMEL B CLASSIC

Tmel pro univerzální použití bez obsahu agresivních rozpouštědel s výjimečnou přilnavostí na širokou škálu stavebních materiálů. Je určen k lepení paropropustných fólií mezi sebou a zároveň mezi fólií a ostatními stavebními materiály v interiéru i exteriéru budovy. Vyznačuje se vysokou odolností proti stárnutí a zůstává velmi přizpůsobivý k podkladním materiálům.

Obsah: 310 ml

Aplikční teplota: od -10°C do +50°C



TĚSNÍCÍ PÁSKA POD KONTRALATĚ B CLASSIC

Jednostranně lepicí páska vyrobená z pěnového PE potaženého kaučukovým lepidlem. Je určena k použití při těsnění průrazů střešní fólie od kotvicích prvků kontralatě.

Šířka: 60 mm

Délka: 30 m

Aplikční teplota: od 5°C

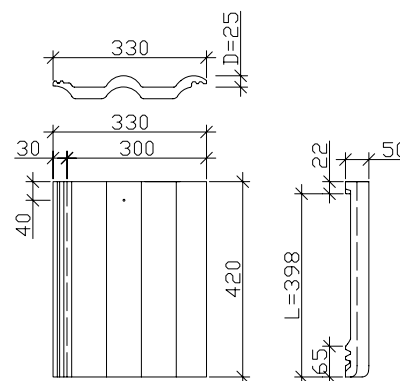


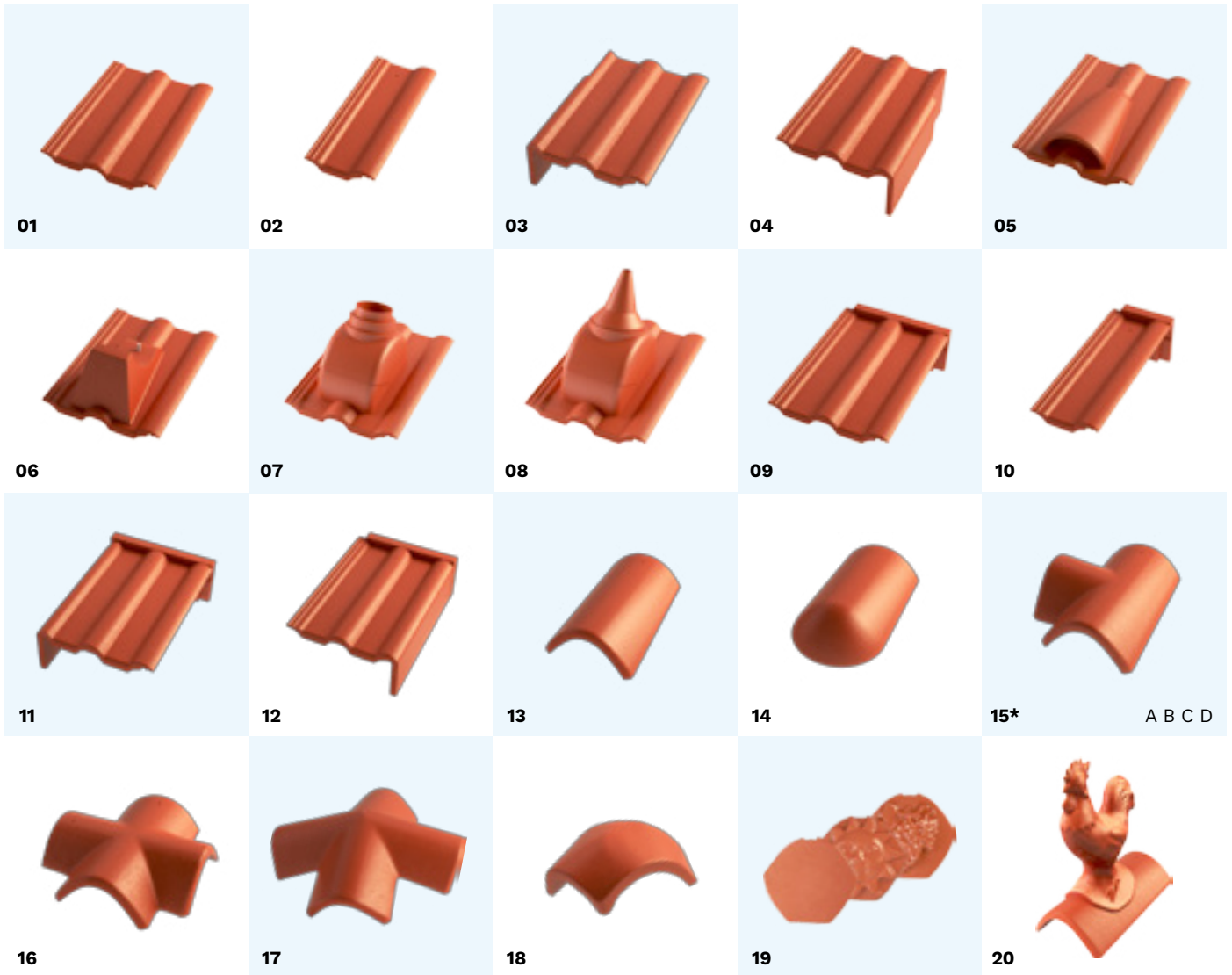
KRYTINA BETONPRES

Kód	Název výrobku	Spotřeba	ks na paletě	ECONOMIC		OPTIMAL		EXCLUSIV	
				Cena bez DPH za 1 ks	Cena s DPH za 1 ks	Cena bez DPH za 1 ks	Cena s DPH za 1 ks	Cena bez DPH za 1 ks	Cena s DPH za 1 ks
1	Taška základní	10 ks/m ²	240	28,50 Kč	34,50 Kč	30,50 Kč	36,90 Kč	33,90 Kč	41,00 Kč
2	Tvarovka půlená	dle potřeby	160	38,50 Kč	46,60 Kč	40,50 Kč	49,00 Kč	43,90 Kč	53,10 Kč
3	Tvarovka okrajová levá	3 ks/bm	36	119,30 Kč	144,40 Kč	123,40 Kč	149,30 Kč	130,80 Kč	158,30 Kč
4	Tvarovka okrajová pravá	3 ks/bm	36	119,30 Kč	144,40 Kč	123,40 Kč	149,30 Kč	130,80 Kč	158,30 Kč
5	Tvarovka odvětrávací	10 ks/100 m ²	40	184,60 Kč	223,40 Kč	188,70 Kč	228,30 Kč	196,70 Kč	238,00 Kč
6	Tvarovka nášlapná	2 ks/plošina	20	221,30 Kč	267,80 Kč	225,40 Kč	272,70 Kč	233,80 Kč	282,90 Kč
7	Tvarovka prostupová s adaptérem pro odkouření turbokotle Ø 100 a 125 mm	dle potřeby	bal. 1 ks	1 995,00 Kč	2 414,00 Kč	1 995,00 Kč	2 414,00 Kč	1 995,00 Kč	2 414,00 Kč
8	Tvarovka prostupová s adaptérem pro anténní stožár Ø 18-78 mm	dle potřeby	bal. 1 ks	1 995,00 Kč	2 414,00 Kč	1 995,00 Kč	2 414,00 Kč	1 995,00 Kč	2 414,00 Kč
9	Tvarovka pultová	dle potřeby	28	233,60 Kč	282,70 Kč	237,70 Kč	287,60 Kč	246,20 Kč	297,90 Kč
10	Tvarovka pultová 1/2	dle potřeby	bal. 1 ks	243,80 Kč	295,00 Kč	247,90 Kč	300,00 Kč	256,50 Kč	310,40 Kč
11	Tvarovka pultová okrajová levá	dle potřeby	bal. 1 ks	407,00 Kč	492,50 Kč	411,10 Kč	497,40 Kč	421,30 Kč	509,80 Kč
12	Tvarovka pultová okrajová pravá	dle potřeby	bal. 1 ks	407,00 Kč	492,50 Kč	411,10 Kč	497,40 Kč	421,30 Kč	509,80 Kč
13	Hřebenač	2,8 ks/bm	108	76,50 Kč	92,60 Kč	80,60 Kč	97,50 Kč	85,50 Kč	103,50 Kč
14	Hřebenač koncový - včetně lakovaného vrutu	1 ks pro 1 nároží	bal. 1ks	235,60 Kč	285,10 Kč	239,70 Kč	290,00 Kč	248,20 Kč	300,30 Kč
15	Hřebenač rozdělovací T (při objednávce nutno upřesnit typ)	dle potřeby	bal. 1 ks	370,30 Kč	448,10 Kč	374,30 Kč	452,90 Kč	384,20 Kč	464,90 Kč
16	Hřebenač rozdělovací X	dle potřeby	bal. 1 ks	437,60 Kč	529,50 Kč	441,70 Kč	534,50 Kč	452,20 Kč	547,20 Kč
17	Hřebenač rozdělovací XS na stanovou střechu - včetně lakovaného vrutu (na zakázku dle požadovaného sklonu nároží - max. 50°)	dle potřeby	bal. 1 ks	2 575,00 Kč	3 115,80 Kč	2 575,00 Kč	3 115,80 Kč	2 575,00 Kč	3 115,80 Kč
18	Hřebenač rozdělovací Y - včetně lakovaného vrutu	dle potřeby	bal. 1 ks	353,90 Kč	428,20 Kč	358,00 Kč	433,20 Kč	367,70 Kč	444,90 Kč
19	Uzávěra hřebene betonová (Hladká - Slunce - Hrozen) včetně nerezového vrutu	1 ks pro uzavěr hřebene	bal. 1 ks	155,00 Kč	187,60 Kč	159,00 Kč	192,40 Kč	165,00 Kč	199,70 Kč
20	Ozdobný kohout výška cca 50 cm	dle potřeby	bal. 1 ks	2 655,00 Kč	3 212,60 Kč	2 655,00 Kč	3 212,60 Kč	2 655,00 Kč	3 212,60 Kč

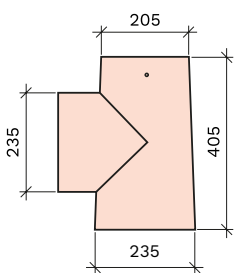
TECHNICKÉ ÚDAJE ZÁKLADNÍ TAŠKY BETONPRES

Materiál	velmi kvalitní pigmentovaný beton	Krycí šířka Cw	300,00 mm
Povrch	hladký matný / hladký lesklý	Hmotnost	4,30 kg
Délka	420,00 mm	Spotřeba	10,00 ks/m ²
Šířka	330,00 mm	Zatížení střechy	43,00 kg/m ²
Závěsná délka (l)	398,00 mm	Bezpečný sklon	22°
Výška profilu tašky (d)	25,00 mm	Minimální užitný sklon	10° (Nutná doplňková opatření)

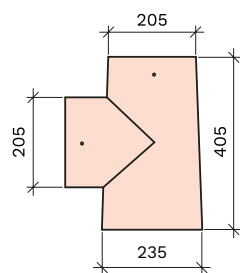




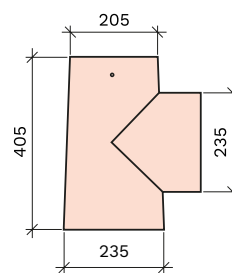
HŘEBENÁČ T - TYPY



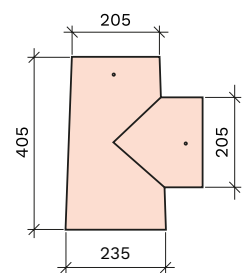
A) Levý široký 235



B) Levý úzký 205



C) Pravý široký 235



D) Pravý úzký 205

STŘEŠNÍ PŘÍSLUŠENSTVÍ

Kód	Název výrobku	Spotřeba	Jednotka	Cena bez DPH	Cena s DPH
ŘEŠENÍ HŘEBENE A NÁROŽÍ					
21	Větrací hřebenová lišta VHL 90	1 ks/0,9 bm hřebene	ks	169,00 Kč	204,50 Kč
22	Větrací pás hřebene kartáč - 195/70 mm	1 ks/1 bm hřebene	ks	179,00 Kč	216,60 Kč
23	Univerzální větrací pás hřebene a nároží - Al Roll celohliníkový 5m	1 role/5 bm	1 bm	129,00 Kč	156,10 Kč
24	Univerzální větrací pás hřebene a nároží - Pb celoolověný 5m	1 role/5 bm	1 bm	429,00 Kč	519,10 Kč
25	Příchytky hřebenáče	1 ks/1 hřebenáč	ks	5,50 Kč	6,70 Kč
26	Uzávěra hřebene - Al	1 ks pro uzávěr hřebene	ks	39,00 Kč	47,20 Kč
27	Držák hřebenové a nárožní latě nastavitelný - 40/180 - 225 mm	dle potřeby	ks	39,00 Kč	47,20 Kč
28	Držák hřebenové a nárožní latě univerzální - 40/210 mm	dle potřeby	ks	21,00 Kč	25,40 Kč
29	Držák hřebenové a nárožní latě s hřebem - 40/230 mm	dle potřeby	ks	21,00 Kč	25,40 Kč
30	Držák hromosvodu dvoudílný na hřeben Pz - barvený	dle potřeby	ks	95,00 Kč	115,00 Kč
31	Držák hromosvodu na tašku Pz - barvený	dle potřeby	ks	95,00 Kč	115,00 Kč
32	Držák hromosvodu na okapový žlab Pz - barvený	dle potřeby	ks	65,00 Kč	78,70 Kč
ODVĚTRÁNÍ STŘEŠNÍHO PLÁŠTĚ					
33	Ochranná větrací mřížka jednoduchá - 1000/60 mm	1 ks/1 bm	ks	15,00 Kč	18,20 Kč
34	Ochranná větrací mřížka univerzální - 1000/60 mm	1 ks/1 bm	ks	47,00 Kč	56,90 Kč
35	Ochranný větrací pás 100 mm - 5 m	1 role/5 bm	role	85,00 Kč	102,90 Kč
36	Ochranný větrací pás PVC 100 mm - 60 m	1 role/60 bm	role	990,00 Kč	1 197,90 Kč
37	Ochranný větrací pás kovový Pz - barvený 100 mm - 2 m	1 balení/25 ks	ks	130,40 Kč	157,80 Kč
ŘEŠENÍ ÚŽLABÍ A BARVENÉ KLEMPÍŘSKÉ PRVKY					
38	Těsnící klín úžlabí polyethylen - samolepící 60/20 mm (tepelná odolnost 90 °C)	1 ks/1 bm	ks	27,00 Kč	32,70 Kč
39	Úžlabí - Pz 0,6 x 2000 mm - rozvin. šíře 500 mm	1 ks/2 bm	ks	690,00 Kč	834,90 Kč
40	Okapní plech hladký - Pz 0,6 x 2000 mm - rozvin. šíře 165 mm	1 ks/2 bm	ks	250,00 Kč	302,50 Kč
41	Štitové lemování - Pz 0,6 x 2000 mm - rozvin. šíře 400 mm	1 ks/2 bm	ks	690,00 Kč	834,90 Kč
42	Oplechování ke zdi - Pz 0,6 x 2000 mm - rozvin. šíře 250 mm	1 ks/2 bm	ks	450,00 Kč	544,50 Kč
43	Krytka hlavy vrutu - puklák - Pz	dle potřeby	ks	3,00 Kč	3,60 Kč
ZÁBRANY PROTI SESUVU SNĚHU					
44	Protisněhový hák - C 380	dle potřeby	ks	23,00 Kč	27,80 Kč
45	Držák mříže sněholamu za přídatnou lať - barvený	dle potřeby	ks	365,00 Kč	441,70 Kč
46	Mříž sněholamu 200/2000 mm - barvená	ks/2 bm	ks	739,00 Kč	894,20 Kč
47	Spojka mříže sněholamu - barvená	dle potřeby	ks	33,00 Kč	39,90 Kč
48	Držák pro dřevěnou kulatinu za přídatnou lať - barvený	dle potřeby	ks	548,00 Kč	663,10 Kč
49	Dřevěná kulatina Ø 120 - tlakově impregnovaná 3 m	ks/3 bm	ks	690,00 Kč	834,90 Kč
50	Dřevěná kulatina Ø 120 - tlakově impregnovaná 4 m	ks/4 bm	ks	890,00 Kč	1 076,90 Kč
CHŮZE A POHYB PO STŘEŠE					
51	Stoupací plošina - set 250 x 800 mm (plošina, 2x držák, spoj. mat.)	dle potřeby	ks	1 026,00 Kč	1 241,50 Kč
52	Stoupací plošina - set 250 x 400 mm (plošina, 2x držák, spoj. mat.)	dle potřeby	ks	726,00 Kč	878,50 Kč
53	Nášlap pro jednu nohu	dle potřeby	ks	403,00 Kč	487,60 Kč
54	Individuální řešení střešních lávek včetně zábradlí	Cena a technické řešení jsou součástí individuálního návrhu.			
55	Bezpečnostní hák na kontralať - včetně kotvícího materiálu, EN 517	dle potřeby	ks	730,00 Kč	883,30 Kč



Kód	Název výrobku	Spotřeba	Jednotka	Cena bez DPH	Cena s DPH
PROSVĚTLENÍ A ŘEŠENÍ PROSTUPŮ					
56	Taška prosvětlovací	dle potřeby	ks	423,00 Kč	511,80 Kč
57	Střešní výlez profilovaný BETONPRES Pz barvený 470 x 530	dle potřeby	ks	3 050,00 Kč	3 690,50 Kč
58	Střešní výlez WG 460 x 750	dle potřeby	ks	3 390,00 Kč	4 101,90 Kč
59	Kominický střešní výlez s UV filtrem 664 x 904 (levý a pravý - nutno uvést v objednávce)	dle potřeby	ks	12 190,00 Kč	14 749,90 Kč
60	Odvětrací komplet DN 100 a 125 mm s flexi hadicí vč. prostupového límce (s odvodem kondenzátu z nadstřešní části)	dle potřeby	ks	1 695,00 Kč	2 051,00 Kč
61	Odvod kondenzátu pro odv. komplet DN 125 mm	dle potřeby	ks	1 070,00 Kč	1 294,70 Kč
62	Odvětrací komplet DN 150 mm s flexi hadicí	dle potřeby	ks	3 295,00 Kč	3 987,00 Kč
63	Odvod kondenzátu pro odv. komplet DN 150 mm	dle potřeby	ks	1 070,00 Kč	1 294,70 Kč
64	Anténní komplet	dle potřeby	ks	1 030,00 Kč	1 246,30 Kč
PODSTŘEŠNÍ FÓLIE A SOUVISEJÍCÍ SORTIMENT					
65	Paropropustná fólie B Classic 140 - 10 let záruka (Vhodná pouze pro suché impregnované dřevo)	1 role/75 m ²	m ²	39,00 Kč	47,20 Kč
66	Paropropustná fólie B Classic 140 SK DUO - 10 let záruka (Vhodná pouze pro suché impregnované dřevo)	1 role/75 m ²	m ²	48,00 Kč	58,10 Kč
67	Opravná lepicí páska B Classic 50 mm - 25 m	1 role/50 mm x 25 m	role	290,00 Kč	350,90 Kč
68	Oboustranná lepicí páska B Classic 20 mm - 25 m (vhodná pro lepení paropropustných fólií ke klempířským prvkům)	1 role/20 mm x 25 m	role	170,00 Kč	205,70 Kč
69	Těsnící páska pod kontralatě B Classic 60 mm - 30 m (jednostranně lepicí)	1 role/60 mm x 30 m	role	230,00 Kč	278,30 Kč
70	Těsnící a lepicí tmel B Classic	1 kartuše/8 m	kartuše 310 ml	190,00 Kč	229,90 Kč
71	Paropropustná fólie Omega MONO 200 SK DUO - 15 let záruka (odolává mokřým impregnacím a olejům)	1 role/75 m ²	m ²	80,00 Kč	96,80 Kč
72	Paropropustná fólie Omega UDO-s 330 - 15 let záruka (spojí horkými a studenými sváry) - VODOTĚSNÉ PODSTŘEŠÍ	1 role/45 m ²	m ²	218,00 Kč	263,80 Kč
73	Prostupová manžeta Omega UDO-s DN 90 - 125 mm	dle potřeby	ks	450,00 Kč	544,50 Kč
74	Lepidlo Omega QSM (pro studené sváření fólie UDO-s 330)	dle potřeby	plechovka 1l	1 200,00 Kč	1 452,00 Kč
75	Lepidlo Omega N55 (pro studené sváření fólie UDO-s 330 a k lepení k ostatním povrchům jako dřevo, kov a beton)	dle potřeby	plechovka 2kg	1 700,00 Kč	2 057,00 Kč
76	Těsnící a lepicí tmel Omega QUILLI	dle potřeby	kartuše 310 ml	290,00 Kč	350,90 Kč
77	Těsnící a lepicí páska Airstop - Flex 50 mm - 25 m	1 role/50 mm x 25 m	role	450,00 Kč	544,50 Kč
78	Těsnící páska pod kontralatě DSK 60 mm - 30 m (oboustranně lepicí)	1 role/60 mm x 30 m	role	630,00 Kč	762,30 Kč
79	BUTYL Pružná páska - Dehnflex 80 mm (utěsnění prostupů paropropustnou fólií - roztažnost až 300%)	1 role/10 m	role	1 730,00 Kč	2 093,30 Kč
80	Airstop prostupová manžeta fólií - na kabely ø 4-8 mm	dle potřeby	ks	130,00 Kč	157,30 Kč
81	Airstop prostupová manžeta fólií - na trubky ø 25-35 mm	dle potřeby	ks	150,00 Kč	181,50 Kč
82	Airstop prostupová manžeta fólií - na trubky ø 42-55 mm	dle potřeby	ks	300,00 Kč	363,00 Kč
83	Airstop prostupová manžeta fólií - na trubky ø 100-125 mm	dle potřeby	ks	830,00 Kč	1 004,30 Kč
84	Airstop prostupová manžeta fólií - na trubky ø 150-165 mm	dle potřeby	ks	950,00 Kč	1 149,50 Kč
OSTATNÍ STŘEŠNÍ SORTIMENT					
85	Těsnící pás střech Easy - Form 300/5000 mm - k řešení detailů	dle potřeby	1 bm	430,00 Kč	520,30 Kč
86	Vruty 20 mm (100 ks)	dle potřeby	100 ks	19,00 Kč	23,00 Kč
87	Vruty 60 mm (100 ks)	dle potřeby	100 ks	43,00 Kč	52,00 Kč
88	Příchytky tašky	dle potřeby	ks	3,30 Kč	4,00 Kč
89	Příchytky řezaných tašek - nerez	dle potřeby	ks	23,00 Kč	27,80 Kč
90	Opravná barva střešní krytiny	1 ks/0,5 kg	ks	390,00 Kč	471,90 Kč



OKAPOVÝ SYSTÉM ROBUST BARVENÝ POZINK



VIDITELNÝ ROZDÍL

Lakovaný mistrovský systém má nově ocelové jádro, které je oboustranně pokryté slitinou zinku a magnesia. Tato inovativní a moderní povrchová technologie dává systému ROBUST zlepšenou antikorozní ochranu a současně je zaručen jeho jednotný vzhled. To jsou pro Vás ty nejlepší předpoklady pro splnění všech přání v oblastech estetiky a funkčnosti!

NOVÉ ZINKO-MAGNESIOVÉ ZUŠLECHTĚNÍ SE VYZNAČUJE PŘEDNOSTMI

- + tvrdší povrch s menším rizikem oděru, tj. výrazně lepší možnost formování při dalším zpracování
- + delší životnost a doba užití
- + self-repairable „samoléčba“ v místech stříhu a poškrábání
- + vynikající antikorozní účinek také v solnatém prostředí
- + ekologicky přijatelná a energeticky hospodárná výroba
- + vynikající hodnoty odolnost proti poškrábání ≥ 30 N dle EN13523-12:2004
odolnost proti UV RUV 4 dle EN10169-2



antracit
RAL 7016



hnědá
testa di moro



*červená
RAL 3009



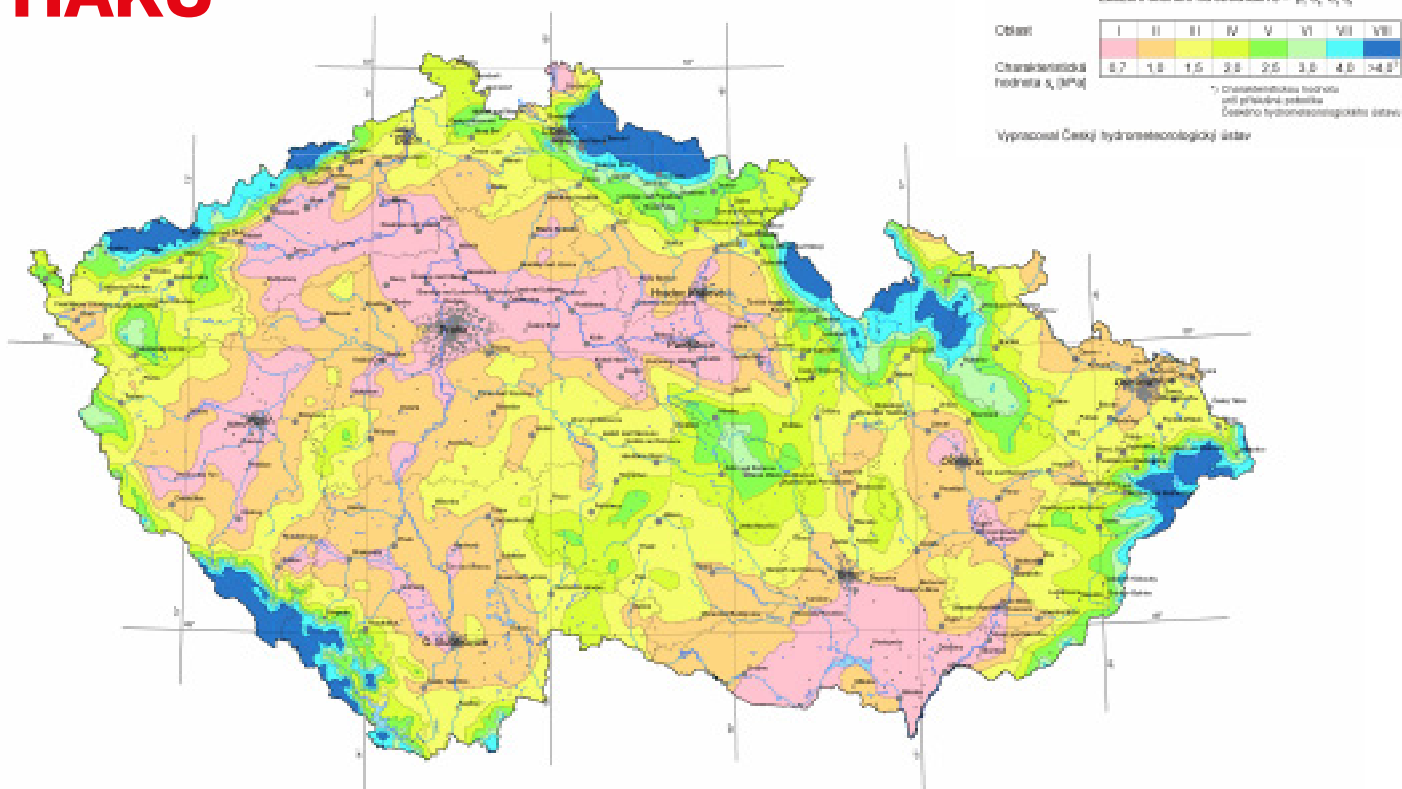
cihlová červená
RAL 8004

* Objednávka do 5ti pracovních dnů

Kód	Název výrobku	Jednotka	Cena bez DPH	Cena s DPH
Pz1	Žlab 333 mm 6 m / 4 m	bm	157,00 Kč	190,00 Kč
Pz2	Žlab 250 mm 6 m / 4 m	bm	123,00 Kč	148,80 Kč
Pz3	Žlabový hák - dlouhé provedení 333 mm	ks	93,00 Kč	112,50 Kč
Pz4	Žlabový hák - dlouhé provedení 250 mm	ks	80,00 Kč	96,80 Kč
Pz5	Žlabový hák pro čelní montáž 333 mm	ks	111,30 Kč	113,30 Kč
Pz6	Žlabový hák pro čelní montáž 250 mm	ks	88,00 Kč	106,50 Kč
Pz7	Žlabové čelo bez těsnění 333 mm	ks	48,00 Kč	58,10 Kč
Pz8	Žlabové čelo bez těsnění 250 mm	ks	46,00 Kč	55,70 Kč
Pz9	Žlabové čelo s těsněním 333 mm	ks	98,00 Kč	118,60 Kč
Pz10	Žlabové čelo s těsněním 250 mm	ks	89,00 Kč	107,70 Kč
Pz11	Žlabová spojka vč. spojky naválky 333 mm	ks	147,00 Kč	177,90 Kč
Pz12	Žlabová spojka vč. spojky naválky 250 mm	ks	143,00 Kč	173,00 Kč
Pz13	Žlabový roh 90° 333 mm vnější	ks	378,00 Kč	457,40 Kč
Pz14	Žlabový roh 90° 250 mm vnější	ks	369,00 Kč	446,50 Kč
Pz15	Žlabový roh 90° 333 mm vnitřní	ks	378,00 Kč	457,40 Kč
Pz16	Žlabový roh 90° 250 mm vnitřní	ks	369,00 Kč	446,50 Kč
Pz17	Kotlík 333 mm / Ø 100	ks	245,00 Kč	296,50 Kč
Pz18	Kotlík 250 mm / Ø 80	ks	249,00 Kč	301,30 Kč
Pz19	Svodová roura Ø 100 4 m / 3 m	bm	170,00 Kč	205,70 Kč
Pz20	Svodová roura Ø 80 4 m / 3 m	bm	148,00 Kč	179,10 Kč
Pz21	Objímka svodu Ø 100 / trn 140 mm	ks	93,00 Kč	112,50 Kč
Pz22	Objímka svodu Ø 80 / trn 140 mm	ks	93,00 Kč	112,50 Kč
Pz23	Objímka svodu Ø 100 / trn 200 mm	ks	105,00 Kč	127,10 Kč
Pz24	Objímka svodu Ø 80 / trn 200 mm	ks	105,00 Kč	127,10 Kč
Pz25	Objímka svodu s matkou pro š. trn M10 Ø 100	ks	106,00 Kč	128,30 Kč
Pz26	Objímka svodu s matkou pro š. trn M10 Ø 80	ks	104,00 Kč	125,80 Kč
Pz27	Set do zateplených fasád pro objímku s matkou M10 dl 280 mm	ks	88,00 Kč	106,50 Kč
Pz28	Set do zateplených fasád pro objímku s matkou M10 dl 240 mm	ks	84,00 Kč	101,60 Kč
Pz29	Set do zateplených fasád pro objímku s matkou M10 dl 180 mm	ks	78,00 Kč	94,40 Kč
Pz30	Set do zateplených fasád pro objímku s matkou M10 dl 120 mm	ks	68,00 Kč	82,30 Kč
Pz32	Držák na zeď	ks	99,00 Kč	119,80 Kč
Pz33	Koleno Ø100 / 72° - falcované	ks	155,00 Kč	187,60 Kč
Pz34	Koleno Ø80 / 72° - falcované	ks	147,00 Kč	177,90 Kč
Pz35	Koleno soklové Ø 100	ks	373,00 Kč	451,30 Kč
Pz36	Koleno soklové Ø 80	ks	364,00 Kč	440,40 Kč
Pz37	Koleno výtokové 72° Ø 100	ks	183,00 Kč	221,40 Kč
Pz38	Koleno výtokové 72° Ø 80	ks	209,30 Kč	203,30 Kč
Pz39	Výklopná klapka Ø 100	ks	576,00 Kč	697,00 Kč
Pz40	Výklopná klapka Ø 80	ks	520,00 Kč	629,20 Kč
Pz41	Lapač vody kvadratický Ø 100	ks	2 643,00 Kč	3 198,00 Kč
Pz42	Lapač vody kvadratický Ø 80	ks	2 643,00 Kč	3 198,00 Kč
Pz43	Odbočka svodů 72° Ø 100 x Ø 100	ks	607,00 Kč	734,50 Kč
Pz44	Odbočka svodů 72° Ø 100 x Ø 80	ks	607,00 Kč	734,50 Kč
Pz45	Kryt přechodu svodu Ø 100/115 - 120	ks	268,00 Kč	324,30 Kč
Pz46	Kryt přechodu svodu Ø 80/115 - 120	ks	241,00 Kč	291,60 Kč
Pz47	Spojka svodových rour přímých Ø 100	ks	184,00 Kč	222,60 Kč
Pz48	Spojka svodových rour přímých Ø 80	ks	177,00 Kč	214,20 Kč
Pz49	Lapač listů Ø 100	ks	149,00 Kč	180,30 Kč
Pz50	Lapač listů Ø 80	ks	141,00 Kč	170,60 Kč
Pz51	Opravný lak 0,5 kg	ks	591,00 Kč	715,10 Kč
Pz52	Korekční lak se štětečkem 50 ml	ks	322,00 Kč	389,60 Kč
Pz53	Trhací nýt 4 x 10 (vodotěsný)	ks	5,00 Kč	6,10 Kč
Pz54	Lepící a těsnící tmel - kartuše 310 ml	ks	150,00 Kč	181,50 Kč
Pz55	Tabule plechu s fólií 2000 x 1000 mm	ks	877,00 Kč	1 061,20 Kč

POUŽITÍ PROTISNĚHOVÝCH HÁKŮ

ČSN EN 1991-1-3:2006/Z1:2009
MAPA SNĚHOVÝCH OBLASTÍ NA ÚZEMÍ ČR

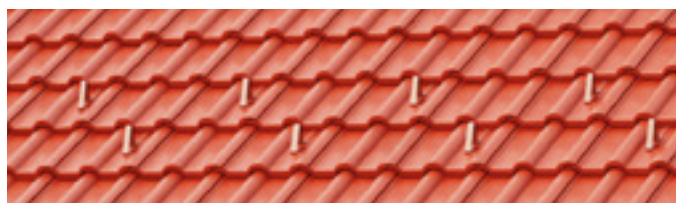
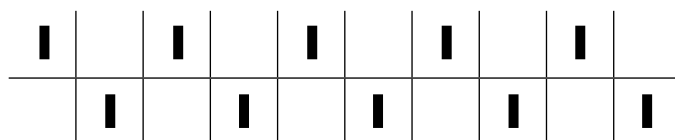


SNĚHOVÁ OBLAST

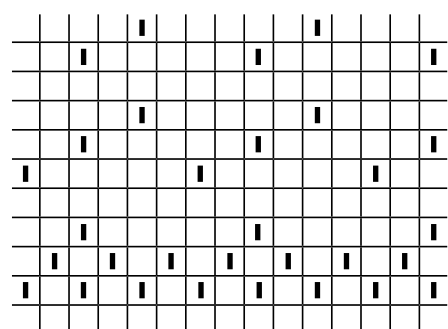
sklon střechy	I	II	III	IV	V	VI	VII	VIII
20°	1,5	1,6	1,7	1,8	1,9	2,0	2,1	2,3
25°	1,6	1,7	1,9	2,0	2,1	2,2	2,3	2,5
30°	1,8	1,9	2,1	2,2	2,3	2,4	2,6	3,0
35°	1,9	2,0	2,2	2,3	2,4	2,5	2,8	3,4
40°	1,9	2,0	2,3	2,4	2,6	2,7	3,4	4,5
45°	2,0	2,1	2,4	2,6	2,8	3,0	3,6	5
50°	2,1	2,3	2,5	2,8	3,3	3,5	4,9	5,5
55°	2,8	3,1	3,3	3,7	4,1	4,3	5,3	6,0
60°	3,5	3,8	4,1	4,6	4,9	5,1	5,7	6,5

Min. počet protisněhových háků na 1 m² střešní plochy

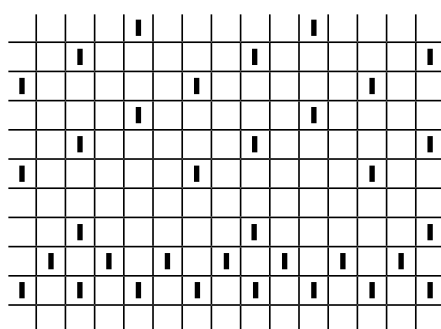
Háky se rozdělují po celé střeše rovnoměrně, viz. tabulky níže. Pokud je krok větší než 10 m, je třeba v polovině střechy háky rozložit takto:



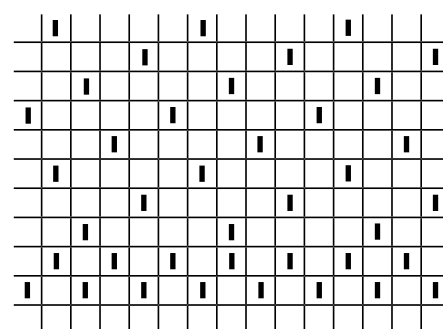
PŘÍKLADY ROZLOŽENÍ PROTISNĚHOVÝCH HÁKŮ



Spotřeba cca 1,7 háků na m²



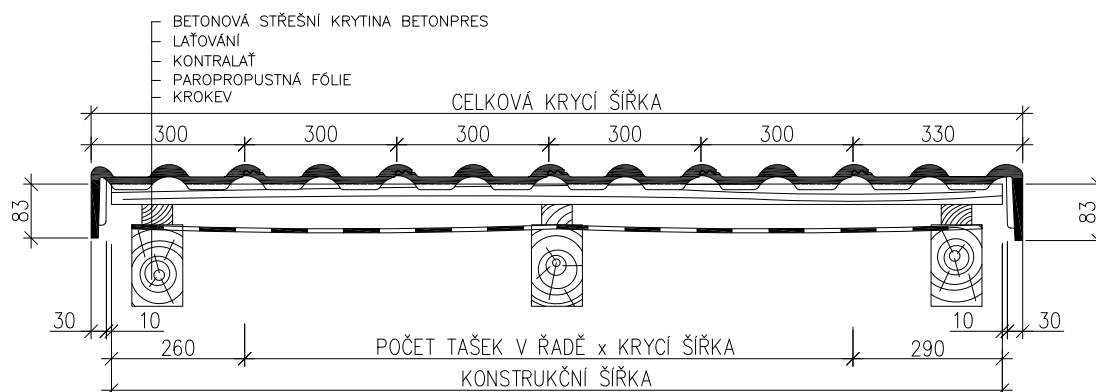
Spotřeba cca 2 háky na m²



Spotřeba cca 2,5 háků na m²

TECHNICKÉ ÚDAJE

DÉLKA LATÍ PŘI POUŽITÍ OKRAJOVÝCH TVAROVEK:



Krycí šířka tašky základní	300 mm
Krycí šířka tvarovky půlené	150 mm
Konstrukční krycí šířka	(počet tašek v řadě x 300) + 290 + 260
Konstrukční šířka	maximální délka latí
Celková konstrukční šířka	Konstrukční krycí šířka + 80 mm

DOPORUČENÉ LAŤOVÁNÍ A PŘIPEVŇOVACÍ PROSTŘEDKY

Sklon	orientační rozteč latí	Přípevňovací prostředky
10° - 16°	315 mm	nepřípevňuje se
16° - 22°	320 mm	nepřípevňuje se
22° - 30°	330 mm	nepřípevňuje se
30° - 45°	340 mm	nepřípevňuje se
45° - 60°	340 mm	každá 3. taška se připevní vrutem nebo příchýtkou tašky
60° - 75°	340 mm	každá taška se připevní vrutem nebo příchýtkou tašky
75° - 90°	340 mm	každá taška se připevní vrutem i příchýtkou tašky

roztěč latí max. 340 mm

Poznámka:

Bez ohledu na připevnění krytiny dle uvedené tabulky je třeba v návaznosti na sklon střechy a větrovou oblast mechanicky připevnit každou tašku a tvarovku na štítové hraně, hřebeni, nároží, úžlabí, pultu, okapní hraně, kolem všech střešních prostupů, všechny řezané tašky, tašky s odstraněným závěsným ozubem a každou doplňkovou plastovou tvarovku.

SPRÁVNÉ ODVĚTRÁNÍ STŘECHY A POUŽITÍ STŘEŠNÍCH PAROPROPUSTNÝCH FÓLIÍ

Pro správné odvětrání střešního pláště je nutné dodržet:

- Minimální nasávací otvor u okapu o rozměru 200 cm² na 1 metr šířky střechy. (Tato mezera se překryje ochranným větracím pásem proti ptákům. Mezi okapní lať a tašky se připevní ochranná větrací mřížka jednoduchá.)
- 10 odvětrávacích tvarovek na 100 m² střechy rovnoměrně v jednotlivých plochách.
- Při sklonu střechy ≤ 16° je třeba užit zvýšené kontralátě na 6 cm.
- Dodržet správný postup při montáži střešních fólií.

Při montáži paropropustných fólií je nutné vždy začít okapním plechem, na který se fólie přilepí z důvodu bezpečného odvodu vody z DHV.

V případě, že jsou na navrhované střeše kladeny zvýšené požadavky na vodotěsnost vyplývající z jejího sklonu, konstrukčního řešení, využití, klimatických poměrů nebo místních podmínek, je nutné provedení doplňkových opatření - viz. tabulka: "Výběr tříd těsností DHV pro betonovou krytinu BETONPRES s bezpečným sklonem (BSK) od 22° a více".

VÝBĚR TŘÍD TĚSNOSTÍ DHV PRO BETONOVOU KRYTINU BETONPRES S BSK OD 22° A VÍCE

SKLON STŘECHY	ŽÁDNÝ ZVÝŠENÝ POŽADAVEK	JEDEN DALŠÍ ZVÝŠENÝ POŽADAVEK	DVA DALŠÍ ZVÝŠENÉ POŽADAVKY	TŘI DALŠÍ ZVÝŠENÉ POŽADAVKY	VÍCE JAK TŘI DALŠÍ ZVÝŠENÉ POŽADAVKY
$\geq 22^\circ$ a $\leq 90^\circ$ \geq Bezpečný sklon krytiny (BSK)		Typ 3.3 / třída 6 volně položené DHV spoje překrytím průběh pod kontralatěmi	Typ 2.4 / třída 5 DHV na rozměrově a tvarově stálé tepelné izolaci nebo bednění spoje překrytím průběh pod kontralatěmi	Typ 2.2 nebo 2.3 / třída 4 DHV na rozměrově a tvarově stálé tepelné izolaci nebo bednění spoje slepené průběh pod kontralatěmi	Typ 2.1 / třída 3 DHV na rozměrově a tvarově stálé tepelné izolaci nebo bednění spoje slepené podtěsnění kontralatí průběh pod kontralatěmi
$\geq 18^\circ$ a $< 22^\circ$ \geq BSK -4°	Typ 2.2 nebo 2.3 / třída 4 DHV na rozměrově a tvarově stálé tepelné izolaci nebo bednění spoje slepené průběh pod kontralatěmi	Typ 2.2 nebo 2.3 / třída 4 DHV na rozměrově a tvarově stálé tepelné izolaci nebo bednění spoje slepené průběh pod kontralatěmi	Typ 2.1 / třída 3 DHV na rozměrově a tvarově stálé tepelné izolaci nebo bednění spoje slepené podtěsnění kontralatí průběh pod kontralatěmi	Typ 2.1 / třída 3 DHV na rozměrově a tvarově stálé tepelné izolaci nebo bednění spoje slepené podtěsnění kontralatí průběh pod kontralatěmi	Typ 1.2 / třída 2 DHV na bednění spoje slepené podtěsnění kontralatí průběh pod kontralatěmi
$\geq 14^\circ$ a $< 18^\circ$ \geq BSK -8°	Typ 2.1 / třída 3 DHV na rozměrově a tvarově stálé tepelné izolaci nebo bednění spoje slepené podtěsnění kontralatí průběh pod kontralatěmi	Typ 2.1 / třída 3 DHV na rozměrově a tvarově stálé tepelné izolaci nebo bednění spoje slepené podtěsnění kontralatí průběh pod kontralatěmi	Typ 2.1 / třída 3 DHV na rozměrově a tvarově stálé tepelné izolaci nebo bednění spoje slepené podtěsnění kontralatí průběh pod kontralatěmi	Typ 1.2 / třída 2 DHV na bednění spoje slepené podtěsnění kontralatí průběh pod kontralatěmi	Typ 1.1 / třída 1 DHV na bednění spoje svařené podtěsnění kontralatí celoplošné průběh pod kontralatěmi
$\geq 12^\circ$ a $< 14^\circ$ \geq BSK -10°	Typ 1.2 / třída 2 DHV na bednění spoje slepené podtěsnění kontralatí průběh pod kontralatěmi	Typ 1.2 / třída 2 DHV na bednění spoje slepené podtěsnění kontralatí průběh pod kontralatěmi	Typ 1.2 / třída 2 DHV na bednění spoje slepené podtěsnění kontralatí průběh pod kontralatěmi	Typ 1.1 / třída 1 DHV na bednění spoje svařené podtěsnění kontralatí celoplošné průběh pod kontralatěmi	Typ 1.1 / třída 1 DHV na bednění spoje svařené podtěsnění kontralatí celoplošné průběh pod kontralatěmi
$\geq 10^\circ$ a $< 12^\circ$ $<$ BSK -10°	Typ 1.1 / třída 1 DHV na bednění spoje svařené podtěsnění kontralatí celoplošné průběh pod kontralatěmi	Typ 1.1 / třída 1 DHV na bednění spoje svařené podtěsnění kontralatí celoplošné průběh pod kontralatěmi	Typ 1.1 / třída 1 DHV na bednění spoje svařené podtěsnění kontralatí celoplošné průběh pod kontralatěmi	Typ 1.1 / třída 1 DHV na bednění spoje svařené podtěsnění kontralatí celoplošné průběh pod kontralatěmi	Typ 1.1 / třída 1 DHV na bednění spoje svařené podtěsnění kontralatí celoplošné průběh pod kontralatěmi

TŘÍDY A POUŽITÍ MATERIÁLU

Třída 6	B Classic 140 B Classic 140 SK DUO Omega MONO 200 SK DUO Omega UDO-s 330	Třída 4	B Classic 140 SK DUO Omega MONO 200 SK DUO Omega UDO-s 330
Třída 5	B Classic 140 B Classic 140 SK DUO Omega MONO 200 SK DUO Omega UDO-s 330	Třída 3	B Classic 140 SK DUO Omega MONO 200 SK DUO Omega UDO-s 330
		Třída 2	Omega MONO 200 SK DUO Omega UDO-s 330
		Třída 1	Omega UDO-s 330

JAK SPRÁVNĚ VYBRAT DOPLŇKOVOU HYDROIZOLAČNÍ VRSTVU

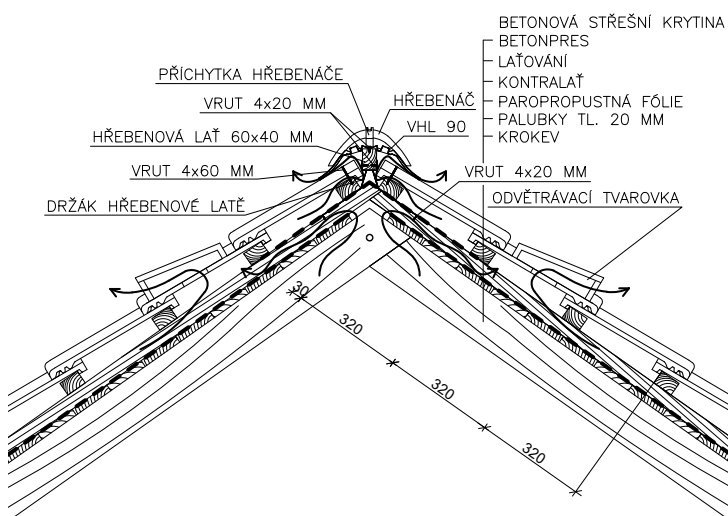
Výběr doplňkové hydroizolační vrstvy (DHV) je závislý především na správném stanovení a dodržení tříd těsnosti, které každá navrhovaná střecha potřebuje individuálně provést. Rozdíly v použité podstřešní fólii mají střechy se shodnou střešní krytinou, pokud mají rozdílné délky krokví, jsou konstrukčně jinak řešeny, či se nacházejí v odlišných klimatických podmínkách.

Pro stanovení třídy těsnosti DHV ve střeše je totiž nutné zohledňovat nejen sklon střechy a přesný typ použité střešní krytiny, ale je dále potřeba stanovit kde konkrétní stavba stojí a kolik zvýšených požadavků na střechu vlastně působí, tj. žádný, jeden, dva, tři nebo více jak tři. Dále z hlediska výběru paropropustnosti DHV jestli se jedná o dvouplášťovou či tříplášťovou skladbu. A dále zda difúzní fólie může být aplikovaná na bednění či nikoliv, a jestli nedochází k podkročení povoleného mezního sklonu příslušné fólie při daném použití.

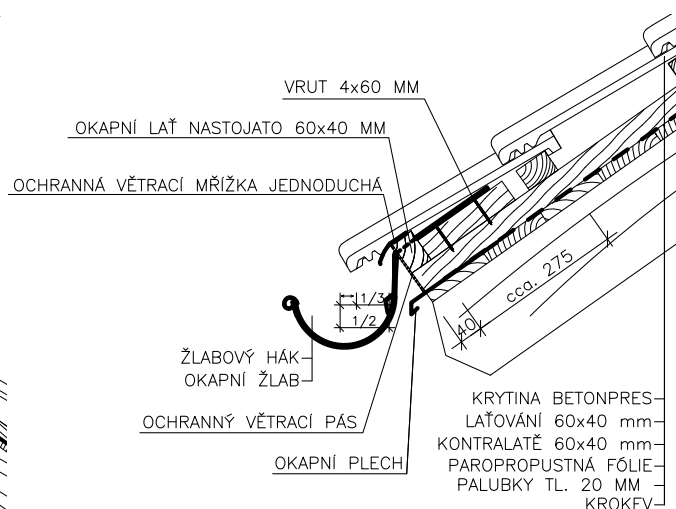
PŘÍKLADY ZVÝŠENÝCH POŽADAVKŮ

- Využívání podkroví - např. pro obytné účely, kanceláře apod. (tento zvýšený požadavek se počítá jako dva zvýšené požadavky), pozn. takto je posuzován i typ stavby bungalov (tepelná izolace je umístěná hluboko pod DHV, ale bez horního krytí hydroakumulační vrstvou).
- Konstrukční náročnost střechy - členitost (vikýře, úžlabí, změna sklonu střešních rovin, střešní okna, výlezy, prostupy atd.), zvláštní tvary (věže, zaoblení střešních ploch), délka krokví nad 10 m.
- Náročné klimatické poměry v místě stavby (nechráněná poloha, exponovaná lokalita, vyšší nadmořská výška, zvýšené zatížení sněhem, zvýšené zatížení větrem atd.).
- Zvláštní místní předpisy a nařízení (místní stavební předpisy, nařízení památkové péče, dotčených orgánů státní správy atd.).
- Pozn. 1: V případě, že na střeše vzniká výrazné riziko vzniku hydrostatického tlaku vody je nutné od rizikového místa až k okapu použít min. DHV typ 1.2 /třída 2.
- Pozn. 2: Při požadavku řešit provizorní zakrytí pomocí DHV se doporučuje použití materiálů vhodných pro třídu těsnosti DHV typ 1.2/třída 2 nebo těsnější, tj. třídu těsnosti typ 1.1./třída 1.
- Pozn. 3: U tříd těsnosti 5, 4 a 3 je nutná montáž rozměrově a tvarově stále tepelné izolace neprodleně po montáži DHV (pokud DHV neleží na bednění).
- Pozn. 4: V případě delší prodlevy před montáží krytiny by měla být DHV překryta (např. zakrývací plachtou).

PŘÍKLAD ODVĚTRÁNÍ STŘECHY U HŘEBENE



PŘÍKLAD ODVĚTRÁNÍ STŘECHY U OKAPU



DODACÍ A PRODEJNÍ PODMÍNKY

01 Objednávka zboží

Objednání se provádí písemně e-mailem na objednavky@betonpres.cz. Objednávka musí obsahovat fakturační adresu, identifikaci objednatele, druh a typ výrobku, barvu, množství, požadovaný termín dodání, způsob dopravy a místo určení.

02 Ceny

Ceny u střešního systému BETONPRES budou odpovídat cenám uvedeným v ceníku BETONPRES Týn nad Vltavou s.r.o. platném pro příslušné období.

03 Předmět dodávky

Zboží v obvyklé jakosti, které odpovídá příslušným ČSN. Střešní tašky a tvarovky BETONPRES odpovídající ČSN EN 490.

04 Platební podmínky

Smluvní partneri dle platných rámcových smluv. Nesmluvní partneri zálohovou fakturou nebo platbou v hotovosti.

05 Splnění dodávky

Za splnění dodávky se považuje převzetí zboží kupujícím, nebo jím pověřeným zástupcem. Nebezpečí škody na zboží přechází na kupujícího v okamžiku splnění dodávky. Kupující nabývá vlastnického práva ke zboží po zaplacení kupní ceny.

06 Balení a způsob dopravy

Základní tašky jsou dodávány na paletách BETONPRES o rozměru 120 x 105 cm pouze v celých svazcích po 40 kusech. Tj. i minimální objednané množství je jeden svazek o 40 kusech tašek základních. Betonové tvarovky jsou dodávány na paletách BETONPRES o rozměru 120 x 80 cm. Veškeré tašky a tvarovky jsou zapáskovány, zabaleny ve fólii a označeny štítkem. Za oba typy palet je účtována částka 230 Kč/ks + 21 % DPH. Palety je možno vrátit do 6 měsíců. Zpět jsou přijímány pouze palety nepoškozené, tj. všechny díly pevně spojené s nepoškozenými prvky. Náklady na vrácení palet zpět do výrobního závodu v Kočíně hradí kupující. Firma BETONPRES Týn nad Vltavou s.r.o. účtuje za opotřebení palet 30 Kč/ks + DPH 21 %. BETONPRES Týn nad Vltavou s.r.o. přebírá garanci přepravního zlomu, a to pokud je zboží dopravováno i skládáno dopravou firmy BETONPRES Týn nad Vltavou s.r.o., popř. jejími smluvními partnery. Za skládání hydraulickým ramenem se vždy účtuje 120 Kč/pal. + DPH 21 %. V případě nutnosti přeložení palet z vleku na nákladní automobil bude účtován poplatek 120,- Kč za každou přeloženou paletu. Pokud si zákazník zajistí přepravu zboží, popř. skládání vlastním dopravním prostředkem, přebírá též odpovědnost za přepravní zlom.

07 Vracení zboží

V případě vracení zboží zákazníkem je účtován storno poplatek ve výši 20% ceníkové ceny. Dodavateli je možno vrátit pouze zboží bez vady a to maximálně do 90 dnů od data dodání zboží uvedeném v dodacím listě.

08 Odpovědnost za vady, reklamace, záruka

Společnost BETONPRES Týn nad Vltavou s.r.o. poskytuje nad rámec zákonné záruční doby ZÁRUKU 30 LET na funkční vlastnosti střešních tašek BETONPRES, které by při obvyklém používání výrazně snížily odolnost střechy proti pronikání vodních srážek a to za předpokladu dodržení podmínek uvedených v záručním listu. Na

základě oprávněného uplatnění práv z této záruky budou společnosti BETONPRES Týn nad Vltavou s.r.o. bezplatně dodány nové střešní tašky BETONPRES v počtu odpovídajícímu počtu nefunkčních střešních tašek. Místem náhradní dodávky je prodejní místo, kde byla krytina zakoupena, nebo výrobní závod společnosti BETONPRES Týn nad Vltavou s.r.o. v Kočíně.

Záruka se nevztahuje na: Poškození způsobené z důvodu chybné montáže a především neodborného pohybu osob po střešním pláští. Vady způsobené živelnou pohromou, lomem tašek vlivem tíhy sněhu, neodborným zásahem a nevhodnou manipulací nebo skladováním. Poškození střešních tašek způsobené použitím neoriginálního příslušenství. Mechanické poškození střešních tašek a případné změny povrchu způsobené povětrnostními vlivy, které nezhoršují užité vlastnosti střešních tašek BETONPRES. Malé barevné rozdíly a výkvěty, které jsou dle ČSN EN 490 přípustné a nejsou vadou jakosti. Lhůty pro oznámení vad jsou u vad zjistitelných při příjmu zboží (množství, skladování, poškození atd.) okamžité. U ostatních vad bezodkladně, nejpozději však do 5 pracovních dnů ode dne zjištění vady. Oznámení vad musí být zasláno prodávajícímu písemně, bez zbytečného odkladu po jejich zjištění, doloženo daňovým dokladem o nabytí spolu s potvrzeným dodacím listem a vyplněným záručním listem. Proávající je povinen se k oznámení vad vyjádřit do 30 pracovních dnů po obdržení oznámení. Nároky z vad vzniklých v průběhu zákonné záruční doby se řídí platnými právními předpisy a nejsou úpravou podmínek prodloužené záruky dotčeny. Oprávněnost uplatnění zákonné záruky se posuzuje podle ČSN EN 490 Betonové tašky a tvarovky pro střešní krytiny a obklady stěn – Specifikace výrobku. Podmínky pro poskytnutí prodloužené záruky jsou uvedeny v záručním listě. Záruční list je veřejně dostupný na www.betonpres.cz.

09 Odstoupení od smlouvy, vyšší moc a náhrada škody

V případě zaplacení zboží před dodávkou má prodávající povinnost splnit dodávku do 20 pracovních dnů po obdržení platby, není-li dohodnuta dodací lhůta delší. Pokud pro neodstranitelné překážky BETONPRES Týn nad Vltavou s.r.o. tuto lhůtu nedodrží, má právo od smlouvy odstoupit, o čemž vyrozumí kupujícího a neprodleně vrátí zaplacenou zálohu. BETONPRES Týn nad Vltavou s.r.o. neodpovídá za nesplnění povinností z uzavřených kupních smluv podle těchto Dodacích a prodejních podmínek, pokud se tak stane z důvodů nepředvídatelných a neodvratitelných okolností, kterým nemohla firma BETONPRES Týn nad Vltavou s.r.o. zabránit. Společnost BETONPRES Týn nad Vltavou s.r.o. neodpovídá kupujícímu za následné a nepřímé hmotné či jiné škody.

10 Všeobecná a závěrečná ustanovení

Smluvní strany se dohodly, že majetkové spory vzniklé v souvislosti se smluvním vztahem odkazujícím na dodací a platební podmínky firmy BETONPRES Týn nad Vltavou s.r.o., budou rozhodovány výlučně a s konečnou platností obchodním soudem v Českých Budějovicích. Pokud není v těchto Dodacích a prodejních podmínkách stanoveno jinak, platí pro smlouvy na základě jich uzavřených, příslušná ustanovení obecně závazných právních předpisů.

HMOTNOSTI A BALENÍ TAŠEK A TVAROVEK

Název výrobku	Hmotnost 1 ks	Počet ks na paletě	Hmotnost zboží na paletě
Taška základní	4,30 kg	240 ks	1032,00 kg
Tvarovka půlená	2,20 kg	160 ks	352,00 kg
Tvarovka okrajová levá	6,00 kg	36 ks	216,00 kg
Tvarovka okrajová pravá	5,90 kg	36 ks	212,00 kg
Tvarovka odvětrávací	5,30 kg	40 ks	212,00 kg
Tvarovka nášlapná	9,30 kg	20 ks	186,00 kg
Tvarovka pultová	7,30 kg	28 ks	205,00 kg
Hřebenáč	3,80 kg	108 ks	410,50 kg
Ostatní doplňkové výrobky	dle požadavku	dle požadavku	dle požadavku

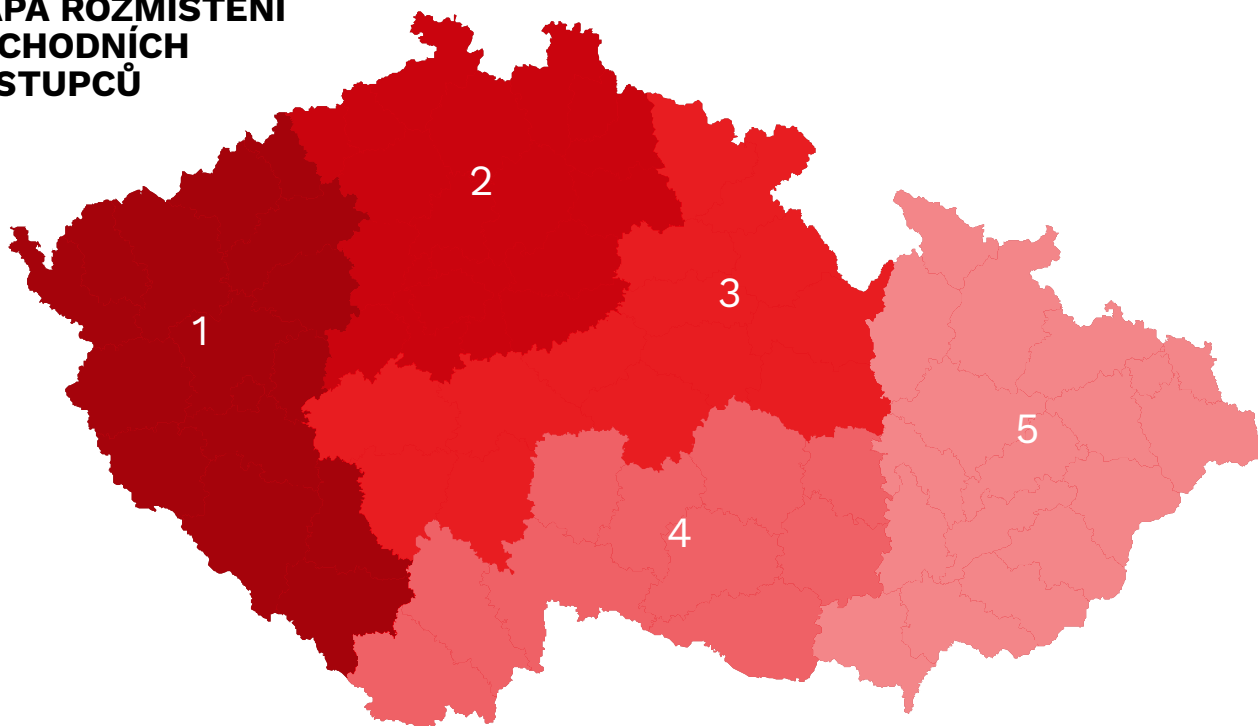
Základní tašky jsou dodávány na paletách BETONPRES o rozměru 120 x 105 cm, betonové tvarovky na paletách BETONPRES o rozměru 120 x 80 cm, které jsou zapáskovány, zabaleny ve fólii a označeny štítkem.

REFERENCE



KONTAKT

MAPA ROZMÍSTĚNÍ OBCHODNÍCH ZÁSTUPCŮ



OBCHODNÍ ZÁSTUPCI



Tomáš Lom

M: +420 734 155 444

E: tomas.lom@betonpres.cz

Cheb ● Chomutov ● Domažlice ● Karlovy Vary ● Klatovy ● Louny ● Most ● Plzeň - jih ● Plzeň - město ● Plzeň - sever ● Prachatice ● Rakovník ● Rokycany ● Sokolov ● Strakonice ● Tachov

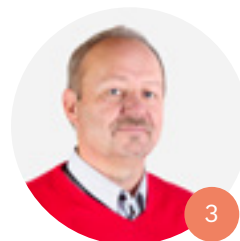


Dominika Tokárová

M: +420 605 242 462

E: dominika.tokarova@betonpres.cz

Beroun ● Česká lípa ● Děčín ● Jablonec nad Nisou ● Jičín ● Kladno ● Kolín ● Liberec ● Litoměřice ● Mladá Boleslav ● Mělník ● Nymburk ● Praha - město ● Praha - východ ● Praha - západ ● Semily ● Teplice ● Ústí nad Labem



Jan Pavelka

M: +420 777 272 486

E: jan.pavelka@betonpres.cz

Benešov ● Chrudim ● Havlíčkův brod ● Hradec Králové ● Kutná hora ● Náchod ● Pardubice ● Písek ● Příbram ● Rychnov nad Kněžnou ● Svitavy ● Trutnov ● Tábor ● Ústí nad Orlicí



Radek Radovesnický

M: +420 606 071 969

E: radek.radovesnický@betonpres.cz

Blansko ● Brno - město ● Brno - venkov ● České Budějovice ● Český Krumlov ● Jihlava ● Jindřichův Hradec ● Pelhřimov ● Třebíč ● Znojmo ● Žďár nad Sázavou



Roman Šikula

M: +420 730 890 551

E: roman.sikula@betonpres.cz

Bruntál ● Břeclav ● Frýdek Místek ● Hodonín ● Jeseník ● Karviná ● Kroměříž ● Nový Jičín ● Olomouc ● Opava ● Ostrava - město ● Prostějov ● Přerov ● Šumperk ● Uherské Hradiště ● Vsetín ● Vyškov ● Zlín

BETONPRES TÝN NAD VLTAVOU s.r.o.

Kočín 45, 375 01 Týn nad Vltavou

T: +420 385 724 621 **T2:** +420 385 724 620

M: +420 777 103 522 **E:** info@betonpres.cz

IČ: 60646551 **DIČ:** CZ60646551

PŘÍJEM OBJEDNÁVEK

M: +420 730 890 555

E: objednavky@betonpres.cz

