

## Odvaděč kondenzátu ø 160 mm



V místě potrubního vedení, kde je požadován odvaděč kondenzátu vložíme tento mezikus se sklonem 10° - 20° od horizontální roviny. Výpustí kondenzátu směrem dolů.



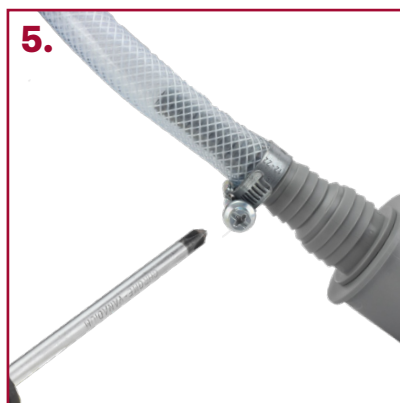
Přívod vzduchu od spoda lze napojit na potrubní vedení KG a HT. Vzduchotechnické potrubí lze napojit pomocí redukce (není součástí balení).



Do odvaděče lze shora napojit koncovka flexibilní hadice odvětracího kompletu DN 160 a nebo pokračující potrubní vedení KG a HT. V případě napojení přímo na flexibilní hadici je nutné odříznout koncovku hadice na správný průměr.



Výpust kondenzátu se napojí na přiloženou pružnou hadici a zajistí se hadicovou sponou. Hadice se pak vede sklonitě k odpadnímu potrubí. V případě potřeby je možno hadici zkrátit.



Hadice se dále napojí do odpadního potrubí a zajistí se druhou hadicovou sponou. Doporučujeme připojit hadici do odpadního potrubí pomocí redukčního nástavce (není součástí balení).

Poznámka: Odvod kondenzátu musí být umístěn v tepelně izolovaném prostoru.