



Betonpres

Patron českých střech



Ceník 2020

Platný od 1. 2. 2020



30 let záruka



Betonpres

Patron českých střeš

Již více než 25 let na střeše

Jsme česká rodinná společnost sídlící v jižních Čechách s tradicí na trhu již od roku 1993. Střechy s kohoutem v erbu, který chrání Váš dům, vyrábíme pomocí moderních technologií tak, aby měly skvělé vlastnosti a zároveň byly dostupné. Chceme, aby si kvalitní českou střechu nad hlavou mohl dopřát opravdu každý.

Náš nejvyšší důraz klademe na jednoduchost a kvalitu zpracování střešního systému. Firmám zjednodušíme jejich práci v mnoha ohledech, tím se urychlují a zlevňují celkové práce na střeše a vzniká velmi dobrý poměr ceny a kvality střechy pro investora. V rámci zvyšování kvality a rychlosti poskytovaného servisu pro obchodní partnery a jejich zákazníky byl rozšířen obchodní tým na 8 obchodně technických zástupců a odborného technika, kteří jsou připraveni Vám kdykoliv pomoci.

Věříme, že vynikající zákaznická podpora v kombinaci s detailně propracovaným produktem za dostupnou cenu je klíč k našemu společnému úspěchu. Naše přesvědčení dokazuje i fakt, že jsme se za posledních 8 let dokázali sedminásobně zvětšit a dostat se mezi největší dodavatele střešních krytin v České republice.



30 let záruka

Proč si vybrat právě nás?



Vyspělá moderní výrobní technologie

Díky této nové, vysoce vyspělé technologii, pro Vás vyrábíme skutečně exclusivní střešní krytinu.



Nadstandardní služby zdarma

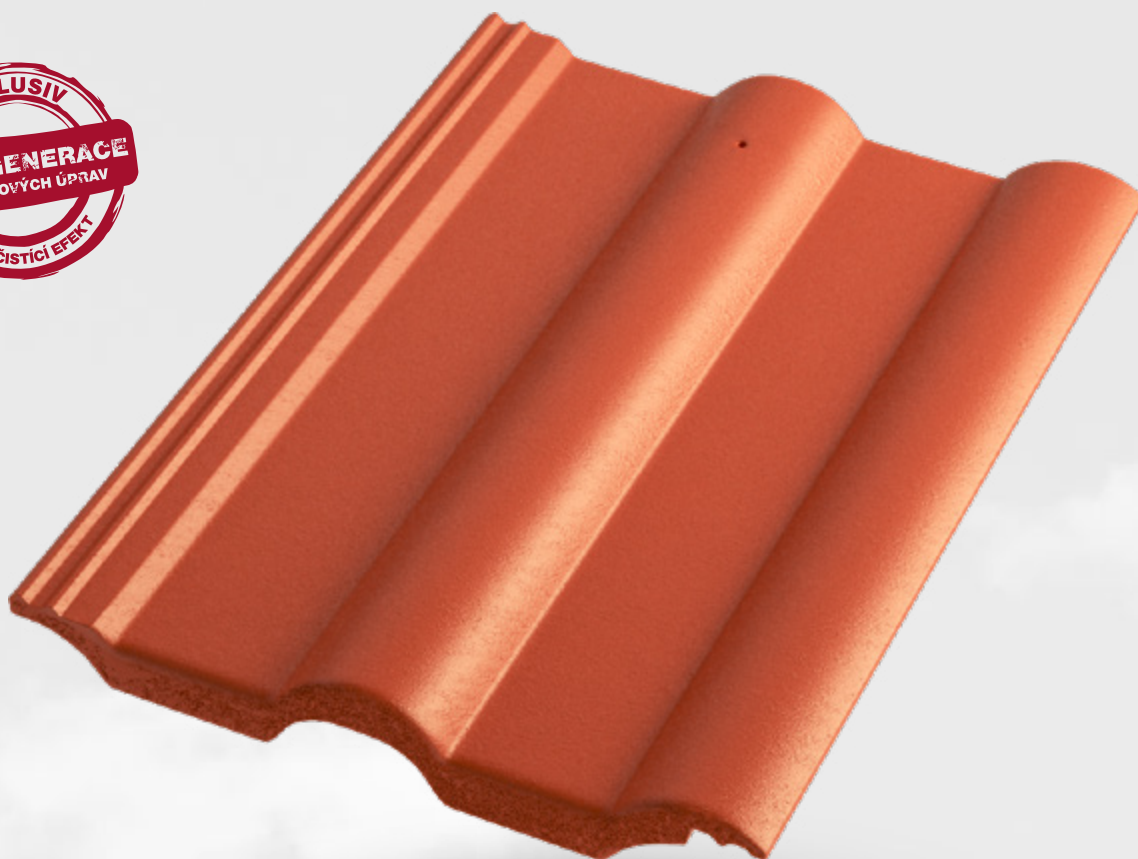
Výpočet spotřeby materiálu na Vaši střechu ZDARMA + nadstandardní služby našich specialistů.



Kvalitní produkty s dlouhodobou zárukou

Ryze české výrobky nejvyšší kvality, střešní krytina se zárukou 30 let.

Skutečně Exklusivní betonová střešní krytina



Výhody střešních tašek Betonpres



Drážka tašky

Veškerá voda vždy odteče na plochu střechy se všemi nečistotami. Nedočází k nadzvedávání tašek vlivem zmrzlé vody či k zanášení drážky usazováním nečistot.



Závěsný ozub

V důsledku minimalizace plochy styku tašky a latě dochází v tomto místě k mikroventilaci a nepřenáší se vlhkost nebo vysoké teploty z betonové krytiny na latě. Tím je zabráněno degradaci latí.



Vyražený otvor ve vlně tašky

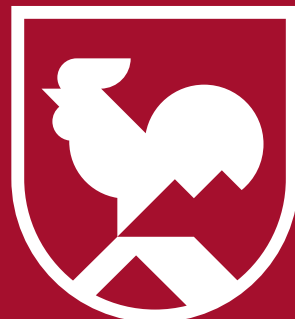
Otvor pro připevnění tašky je umístěn na vrcholu vlny, aby nedocházelo k průsakům vztlínající vody, nebo vody zahnané větrem.



Trojité žebrování

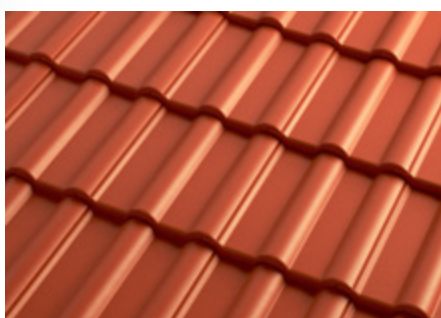
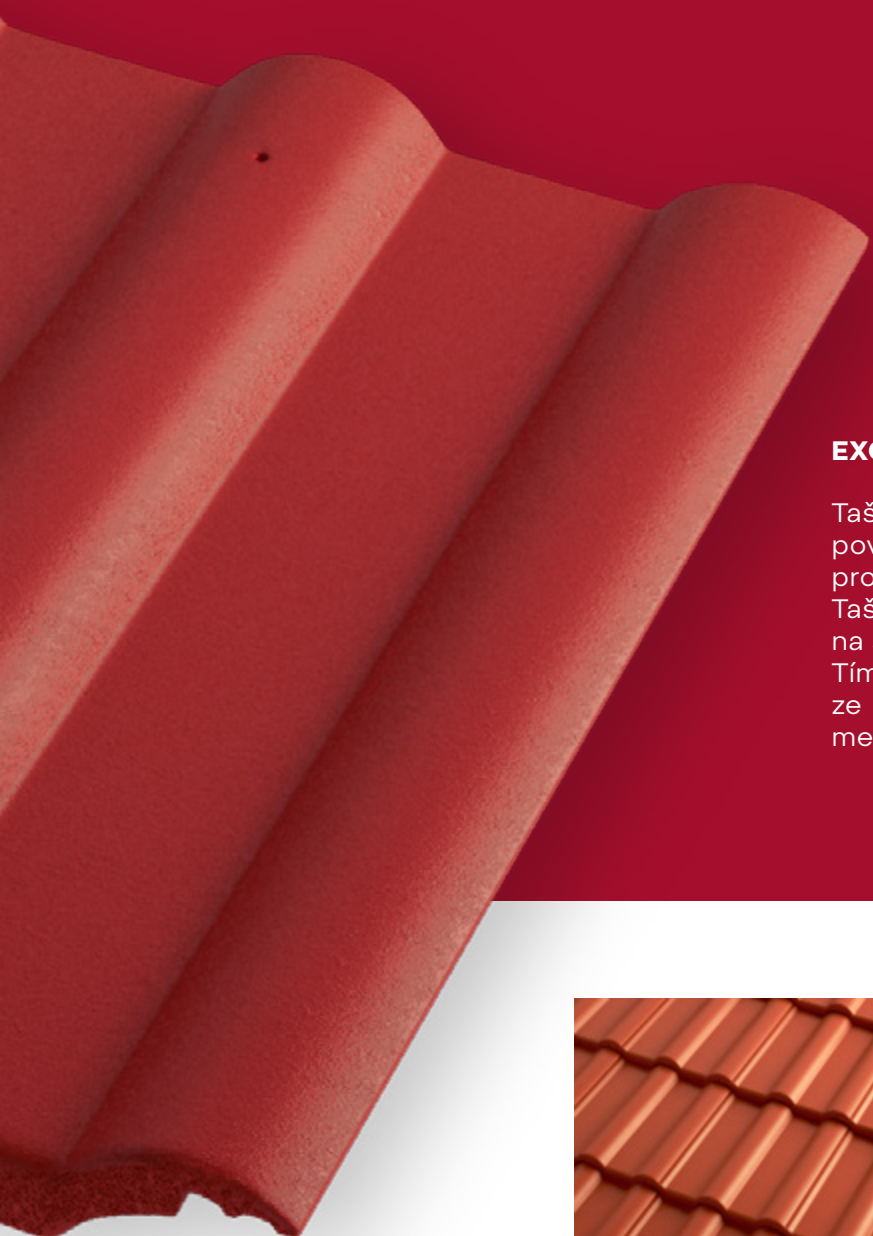
Zamezuje zahánění sněhu nebo deště a zároveň zpevňuje přední část tašky.

Střešní krytina Exclusiv

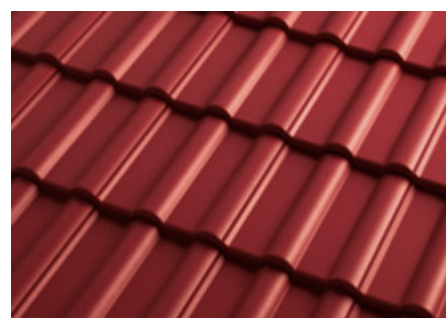


EXCLUSIV

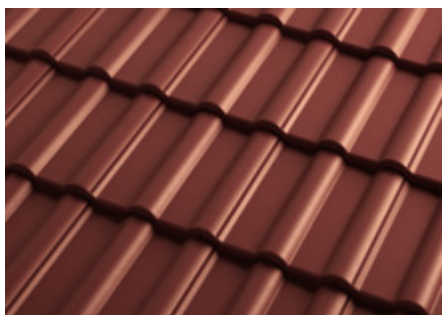
Taška z probarveného betonu s LESKLOU povrchovou úpravou. Je exclusivním řešením pro objekty s vysokými estetickými požadavky. Taška má HYDROFOBIZOVANÝ povrch, kdy kapky na střeše utváří rychle se odvalující kuličky vody. Tím dochází k rychlému odvodu nečistot ze střechy a není zde prostor pro usazování mechů a lišejníků.



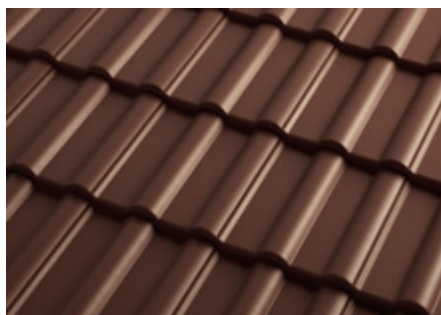
Cihlová



Višňová



Červenohnědá

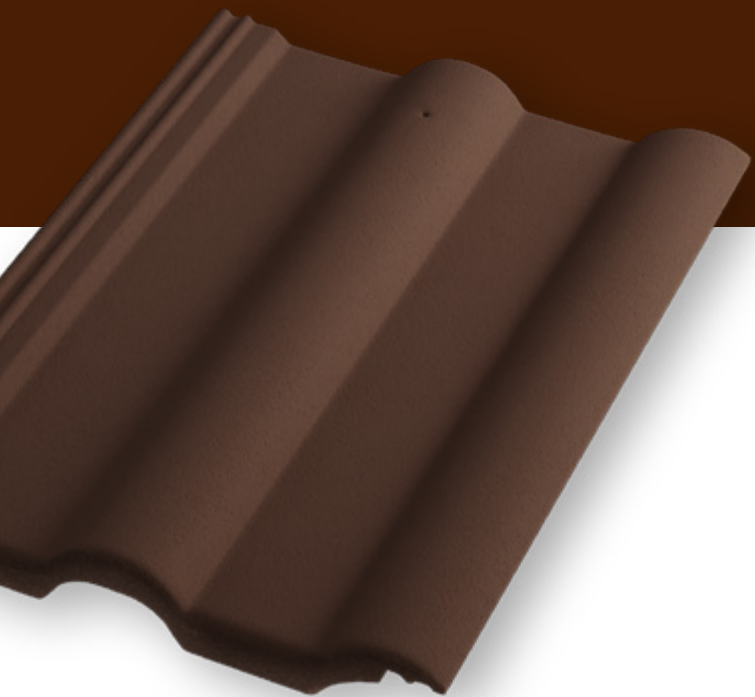


Tmavohnědá

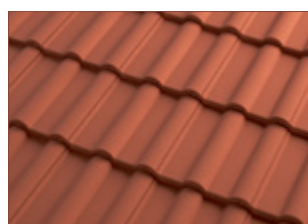


Břidlicově černá

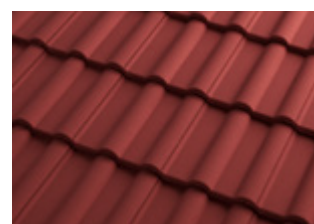
Střešní krytina Optimal



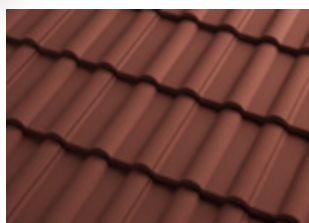
Střešní taška z probarveného betonu s dvojitou MATNOU barvenou akrylátovou povrchovou úpravou. Je optimálním řešením pro rodinné domy a ostatní stavby s estetickými požadavky.



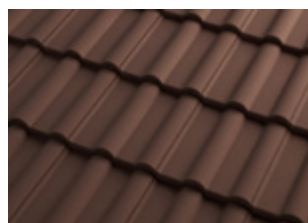
Cihlová



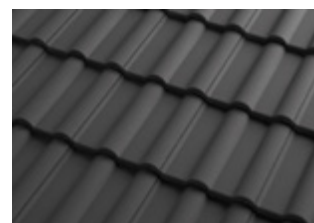
Višňová



Červenohnědá



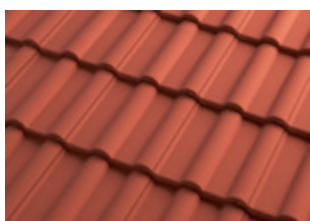
Tmavohnědá



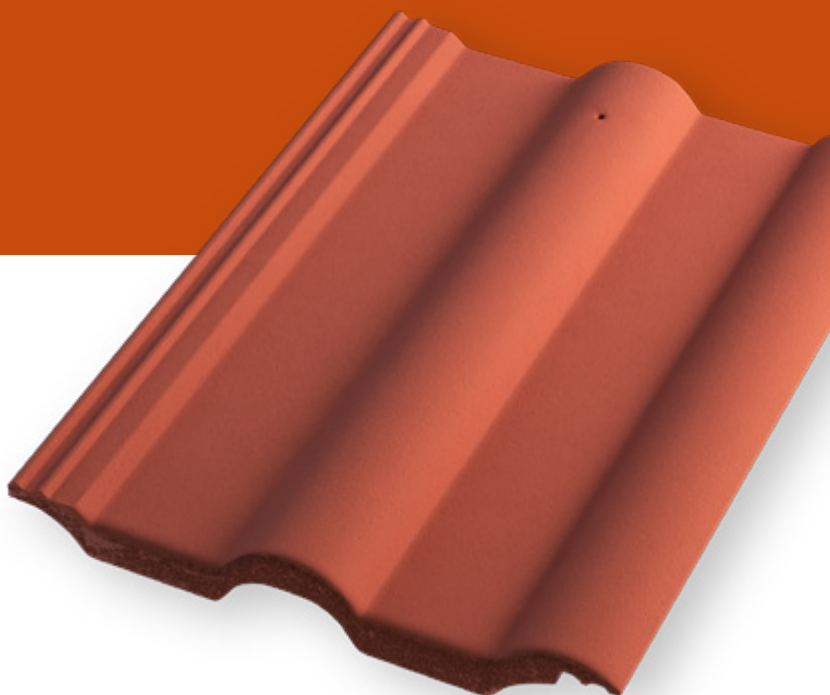
Břidlicově černá

Střešní krytina Economic

Střešní taška z probarveného betonu se speciální jednovrstvou matnou barvenou akrylátovou povrchovou úpravou. Je ideálním kompromisem pro NÍZKONÁKLADOVÉ řešení střechy s harmonickou povrchovou úpravou.



Fuego

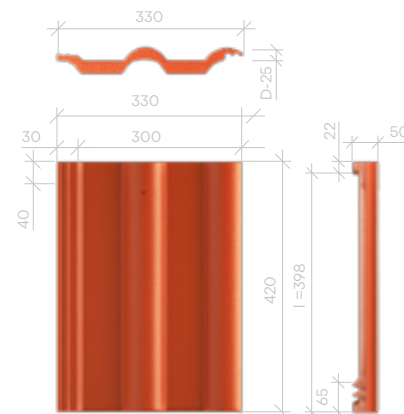


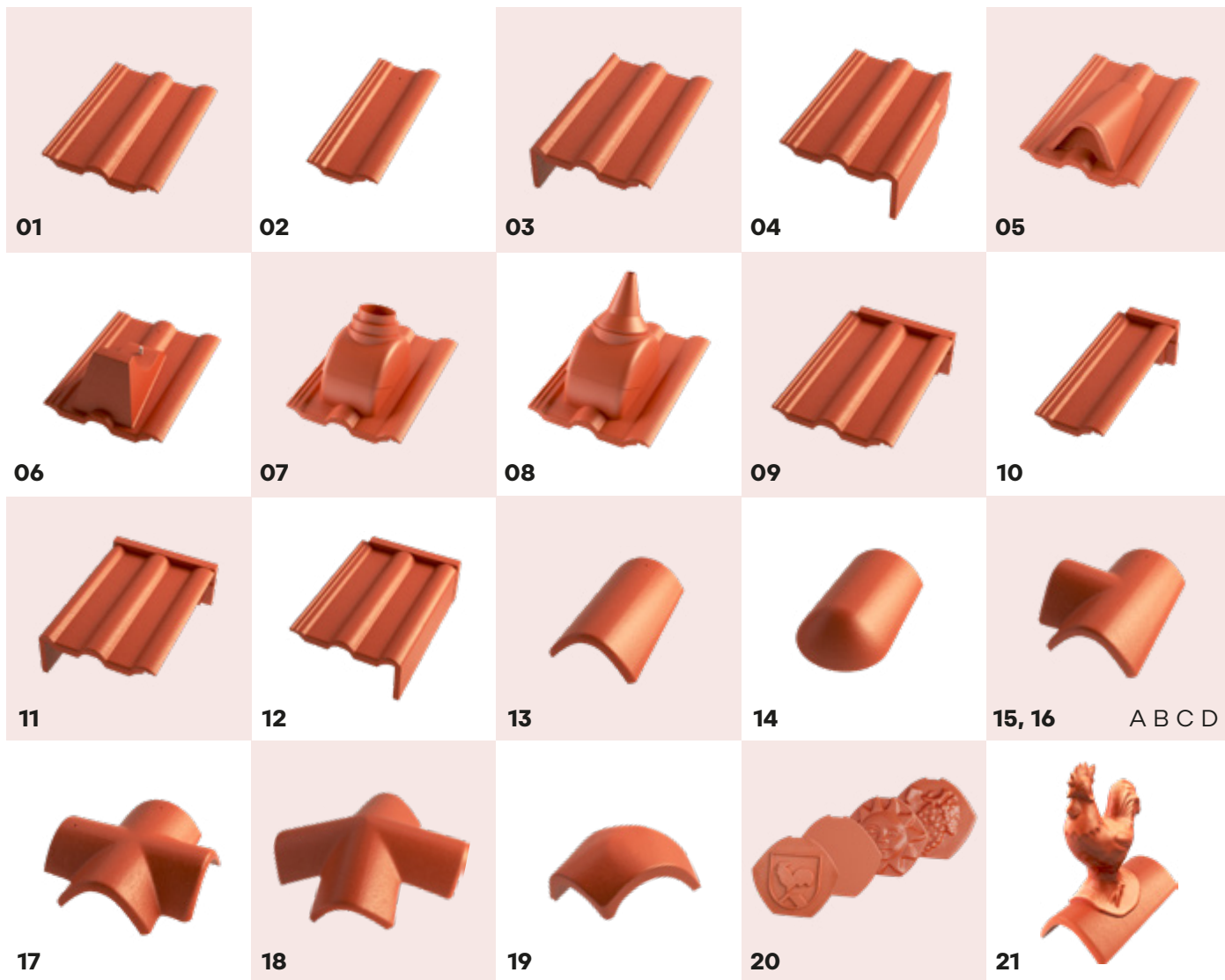
Krytina Betonpres

č.	Název výrobku	Spotřeba	MJ	Economic		Optimal		Exclusiv	
				Cena bez DPH	Cena s DPH	Cena bez DPH	Cena s DPH	Cena bez DPH	Cena s DPH
1	Taška základní	10 ks/m ²	ks	32,90 Kč	39,80 Kč	34,90 Kč	42,20 Kč	40,20 Kč	48,60 Kč
2	Tvarovka půlená	dle potřeby	ks	46,00 Kč	55,70 Kč	48,00 Kč	58,10 Kč	54,00 Kč	65,30 Kč
3	Tvarovka okrajová levá	3 ks/bm	ks	148,00 Kč	179,10 Kč	152,00 Kč	183,90 Kč	162,00 Kč	196,00 Kč
4	Tvarovka okrajová pravá	3 ks/bm	ks	148,00 Kč	179,10 Kč	152,00 Kč	183,90 Kč	162,00 Kč	196,00 Kč
5	Tvarovka odvětrávací	10 ks/100 m ²	ks	234,00 Kč	283,10 Kč	234,00 Kč	283,10 Kč	243,00 Kč	294,00 Kč
6	Tvarovka nášlapná	2 ks/1 plošina	ks	384,00 Kč	464,60 Kč	384,00 Kč	464,60 Kč	399,00 Kč	482,80 Kč
7	Tvarovka prostupová Ø 100 a 125 mm - včetně těsnící manžety (vhodná pro odkouření turbokotle a vyústění rekuperačních jednotek)	dle potřeby	ks	2 675,00 Kč	3 236,80 Kč	2 675,00 Kč	3 236,80 Kč	2 675,00 Kč	3 236,80 Kč
8	Tvarovka prostupová pro anténní stožár - včetně těsnící manžety	dle potřeby	ks	2 425,00 Kč	2 934,30 Kč	2 425,00 Kč	2 934,30 Kč	2 425,00 Kč	2 934,30 Kč
9	Tvarovka pultová	dle potřeby	ks	289,00 Kč	349,70 Kč	293,00 Kč	354,50 Kč	302,00 Kč	365,40 Kč
10	Tvarovka pultová 1/2	dle potřeby	ks	301,00 Kč	364,20 Kč	306,00 Kč	370,30 Kč	314,00 Kč	379,90 Kč
11	Tvarovka pultová okrajová levá	dle potřeby	ks	503,00 Kč	608,60 Kč	508,00 Kč	614,70 Kč	516,00 Kč	624,40 Kč
12	Tvarovka pultová okrajová pravá	dle potřeby	ks	503,00 Kč	608,60 Kč	508,00 Kč	614,70 Kč	516,00 Kč	624,40 Kč
13	Hřebenáč	2,8 ks/bm	ks	94,00 Kč	113,70 Kč	101,00 Kč	122,20 Kč	105,00 Kč	127,10 Kč
14	Hřebenáč koncový - včetně lakovaného vrutu	1 ks pro 1 nároží	ks	291,00 Kč	352,10 Kč	297,00 Kč	359,40 Kč	304,00 Kč	367,80 Kč
15	Hřebenáč rozdělovací T 235 široký - včetně spojovacího materiálu a 1 ks příchytky hřebenáče (při objednávce nutno upřesnit typ)	dle potřeby	ks	464,00 Kč	561,40 Kč	470,00 Kč	568,70 Kč	477,00 Kč	577,20 Kč
16	Hřebenáč rozdělovací T 205 úzký - včetně spojovacího materiálu a 2 ks příchytky hřebenáče (při objednávce nutno upřesnit typ)	dle potřeby	ks	471,00 Kč	569,90 Kč	477,00 Kč	577,20 Kč	484,00 Kč	585,60 Kč
17	Hřebenáč rozdělovací X - včetně spojovacího materiálu a 2 ks příchytky hřebenáče	dle potřeby	ks	575,00 Kč	695,80 Kč	581,00 Kč	703,00 Kč	589,00 Kč	712,70 Kč
18	Hřebenáč rozdělovací XS na stanovou střechu - vč. spoj. materiálu (na zakázku dle pož. úhlu do 15 pracovních dnů)	dle potřeby	ks	2 943,00 Kč	3 561,00 Kč	2 943,00 Kč	3 561,00 Kč	2 943,00 Kč	3 561,00 Kč
19	Hřebenáč rozdělovací Y - včetně lakovaného vrutu	dle potřeby	ks	457,00 Kč	553,00 Kč	463,00 Kč	560,20 Kč	470,00 Kč	568,70 Kč
20	Uzávěra hřebene betonová Kohout/Hladká/Slunce/Hrozen (včetně nerezového vrutu)	1ks pro uzávěr hřebene	ks	196,00 Kč	237,20 Kč	200,00 Kč	242,00 Kč	209,00 Kč	252,90 Kč
21	Ozdobný kohout včetně spojovacího materiálu v. cca 50 cm	dle potřeby	ks	2 943,00 Kč	3 561,00 Kč	2 943,00 Kč	3 561,00 Kč	2 943,00 Kč	3 561,00 Kč

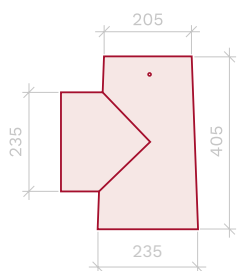
Technické údaje základní tašky Betonpres

Materiál	velmi kvalitní pigmentovaný beton	Krycí šířka Cw	300,00 mm
Povrch	hladký matný / hladký lesklý	Hmotnost	4,30 kg
Délka	420,00 mm	Spotřeba	10,00 ks/m ²
Šířka	330,00 mm	Zatížení střechy	43,00 kg/m ²
Závěsná délka (l)	398,00 mm	Bezpečný sklon	22°
Výška profilu tašky (d)	25,00 mm	Minimální užitný sklon	10° (Nutná doplňková opatření)

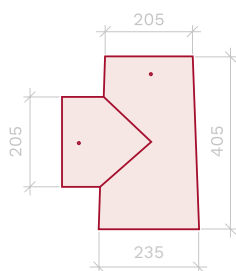




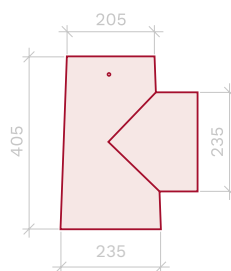
Hřebenáč T - typy



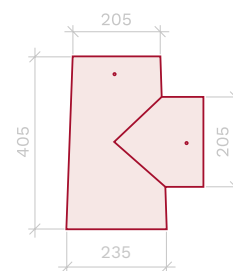
A) Levý široký 235



B) Levý úzký 205



C) Pravý široký 235



D) Pravý úzký 205

NOVÝ vylepšený systém paropropustných fólií

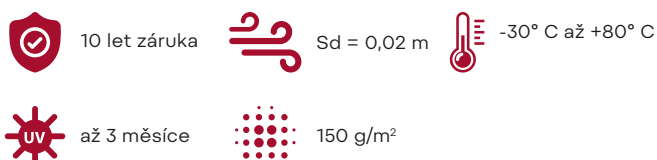
Pro rok 2020 jsme přichystali několik změn a vylepšení ve střešním systému



Střešní fólie B.classic 150 SK DUO

Nová paropropustná střešní fólie s plošnou hmotností 150 g/m² namísto 140 g/m². Tato třívrstvá membrána je vyrobena ze dvou vrstev netkaného polypropylenu a funkční membrány, která zajišťuje vysokou paropropustnost a vodotěsnost podstřeší. Zvýšená odolnost proti roztržení přispívá k vyšší jistotě vodotěsnosti doplňkové hydroizolační vrstvy (DHV).

Na fólii je prodloužená záruka na 10 let. Při dodržení montážního návodu a pravidel pro třídy těsnosti DHV ji lze použít na třídy 6 až 3.



výrazné zesílení tloušťky vnitřní funkční membrány o 35%



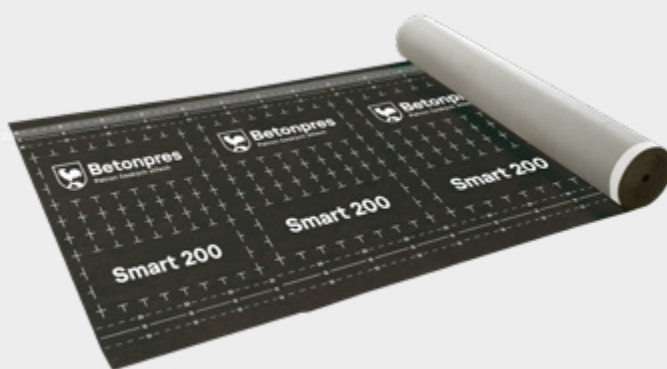
šířka lepu integrovaných pásků je rozšířena o 25% na 5 cm z obou stran

Střešní fólie SMART 200 SK DUO

Nová paropropustná střešní fólie SMART je chytrým a velice účinným řešením doplňkové hydroizolační vrstvy. Vrchní vrstva je tvořena monolitickou membránou z termoplastického polyuretanu, který je vodotěsný a vysoce paropropustný. Spodní nosná vrstva je tvořena netkanou polyesterovou vrstvou absorbující vzdušnou vlhkost. Vysoká odolnost proti roztržení zajišťuje vyšší jistotu vodotěsnosti doplňkové hydroizolační vrstvy (DHV).

Na fólii je prodloužená záruka na 15 let. Při dodržení montážního návodu a pravidel pro třídy těsnosti DHV ji lze použít na třídy 6 až 2.

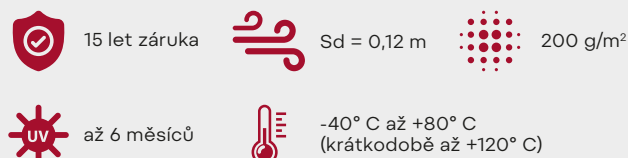
Betonpres a.s. připouští maximálně v třídě těsnosti 3 pokládku DHV bez tvarově stálé izolace nebo bednění, s podmínkou řádně slepených spojů a podtěsněných kontralatí.



odolnost proti olejům a mokřým impregnacím



pevnost v tahu:
v podélném směru = 520 N/50 mm
v příčném směru = 440 N/50 mm



Střešní příslušenství

10 LET ZÁRUKA NA ORIGINÁLNÍ STŘEŠNÍ PŘÍSLUŠENSTVÍ BETONPRES

Společnost Betopres a.s. Vám nabízí střešní příslušenství prověřené kvality. Dbáme především na bezpečnost, funkčnost, životnost a jednoduchost použití. Zakoupením originálního příslušenství značky Betopres nyní získáváte prodlouženou záruku funkčnosti na celkových 10 let. Nemusíte nic vyplňovat ani výrobky nikde registrovat, postačí pouze daňový doklad k nákupu zboží. **10 let záruka na funkčnost platí pro zboží zakoupené od 1. 2. 2020**

č.	Název výrobku	Spotřeba	Balení	Barevnost	MJ	Cena bez DPH	Cena s DPH
ŘEŠENÍ HŘEBENE NÁROŽÍ A HROMOSVODU							
22	Univerzální větrací pás hřebene a nároží celohliníkový 5000/300mm - AL ROLL B.classic "NOVINKA - 2 cm vylepšený šedivý lep, 4 barvy"	1 role/5 bm	20 bm	C / ČH / TH / A	1 bm	143,00 Kč	173,00 Kč
23	Přichytka hřebenače B.classic	1 ks/1 hřebenač	54 ks	C / ČH / TH / A	ks	7,40 Kč	9,00 Kč
24	Hřebenová uzávěra - Al	1 ks pro uzávěr hřebene	50 ks	C / TH / Č	ks	59,00 Kč	71,40 Kč
25	Držák hřebenové a nárožní latě nastavitelný - 40/180 - 225 mm	dle potřeby	100 ks		ks	43,00 Kč	52,00 Kč
26	Držák hřebenové a nárožní latě univerzální B.classic - 40/210 mm	dle potřeby	100 ks		ks	29,00 Kč	35,10 Kč
27	Držák hřebenové a nárožní latě s hřebem B.classic - 40/230 mm	dle potřeby	100 ks		ks	29,00 Kč	35,10 Kč
28	Držák hromosvodu dvoudílný na hřeben Pz - barvený	dle potřeby	15 ks	C / ČH / TH / A	ks	109,00 Kč	131,90 Kč
29	Držák hromosvodu na tašku Pz - barvený	dle potřeby	30 ks	C / ČH / TH / A	ks	109,00 Kč	131,90 Kč
30	Držák hromosvodu na okapový žlab Pz	dle potřeby	1 ks	C / ČH / TH / A	ks	73,00 Kč	88,30 Kč
ODVĚTRÁNÍ STŘEŠNÍHO PLÁŠTĚ							
31	Ochranná větrací mřížka jednoduchá B.classic - 1000/60 mm	1 ks/1 bm	300 ks	C / TH / Č	ks	21,00 Kč	25,40 Kč
32	Ochranná větrací mřížka univerzální - 1000/60 mm	1 ks/1 bm	50 ks	Č	ks	55,00 Kč	66,60 Kč
33	Ochranný větrací pás B.classic PVC 100 mm - 5 m	1 role/5 bm	24 rolí	C / TH / Č	role	119,00 Kč	144,00 Kč
34	Ochranný větrací pás B.classic PVC 100 mm - 60 m	1 role/60 bm	1 role	C / TH / Č	role	1 418,00 Kč	1 715,80 Kč
35	Ochranný větrací pás hliníkový - barvený 100 mm - 5 m "NOVINKA"	1 role/5 bm	28 rolí	C / TH / A	role	395,00 Kč	478,00 Kč
ŘEŠENÍ ÚŽLABÍ A BARVENÉ KLEMPÍŘSKÉ PRVKY							
36	Těsnící klín polyethylen - samolepicí 60/20 mm (tepelná odolnost 90° C)	1 ks/1 bm	200 ks	A	ks	35,00 Kč	42,40 Kč
37	Úžlabí - Pz barvený 0,6x2000 mm - rozvin. šíře 500 mm	1 ks/2 bm	1 ks	C / ČH / TH / A	ks	777,00 Kč	940,20 Kč
38	Okapní plech hladký - Pz barvený 0,6x2000 mm - rozvin. šíře 165 mm	1 ks/2 bm	1 ks	C / ČH / TH / A	ks	284,00 Kč	343,60 Kč
39	Štítové lemování - Pz barvený 0,6x2000 mm - rozvin. šíře 400 mm	1 ks/2 bm	1 ks	C / ČH / TH / A	ks	777,00 Kč	940,20 Kč
40	Oplechování ke zdi - Pz barvený 0,6x2000 mm - rozvin. šíře 250 mm	1 ks/2 bm	1 ks	C / ČH / TH / A	ks	515,00 Kč	623,20 Kč
41	Krycí lišta k oplechování svislých konstrukcí Pz barvený 0,6x2000 mm - rozvin. šíře 110 mm	2 ks/2 bm	1 ks	C / ČH / TH / A	ks	235,00 Kč	284,40 Kč
42	Krytka hlavy vrutu - puklík - Pz barvený	dle potřeby	1 ks	C / ČH / TH / A	ks	4,00 Kč	4,80 Kč
43	Klempířský vrut - barvený TORX 4,5x60 mm "NOVINKA"	dle potřeby	1 ks	C / ČH / TH / A	ks	11,00 Kč	13,30 Kč



22



23



24



25



26



27



28



29

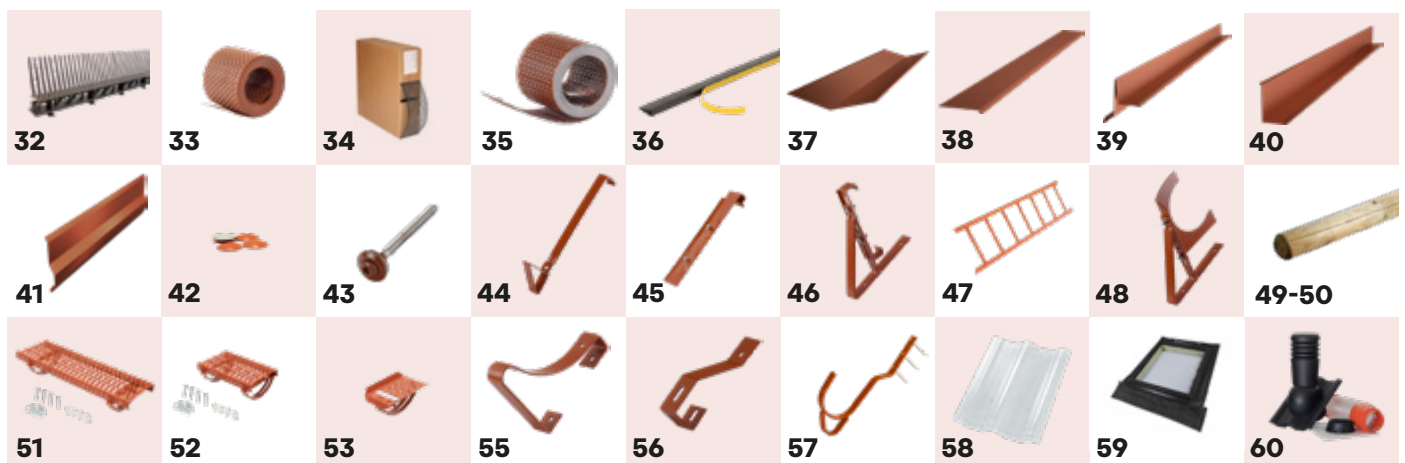


30



31

č.	Název výrobku	Spotřeba	Balení	Barevnost	MJ	Cena bez DPH	Cena s DPH
ZÁBRANY PROTI SESUVU SNĚHU							
44	Protisněhový hák B.classic	dle potřeby	100 ks	C / ČH / TH / A	ks	32,00 Kč	38,70 Kč
45	Víceúčelový závěsný držák Betonpres - barvený "NOVINKA"	dle potřeby	1 ks	C / ČH / TH / A	ks	235,00 Kč	284,40 Kč
46	Držák pro mříž sněholamu - barvený (na víceúčelový držák Betonpres) "NOVINKA"	1ks/0,9 m	1 ks	C / ČH / TH / A	ks	355,00 Kč	429,60 Kč
47	Mříž sněholamu 200 mm dl. 2 m (včetně 2ks spojky)	ks/2 bm	1 ks	C / ČH / TH / A	ks	1 195,00 Kč	1 446,00 Kč
48	Držák pro dřevěnou kulatinu - barvený (na víceúčelový držák Betonpres) "NOVINKA"	1ks/0,9 m	1 ks	C / ČH / TH / A	ks	497,00 Kč	601,40 Kč
49	Dřevěná kulatina - tlakově impregnovaná 3 m	ks/3 bm	1 ks		ks	900,00 Kč	1 089,00 Kč
50	Dřevěná kulatina - tlakově impregnovaná 4 m	ks/4 bm	1 ks		ks	1 200,00 Kč	1 452,00 Kč
POHYB PO STŘEŠE							
51	Stoupací plošina - set 250 x 800 mm (plošina, 2xdržák, spoj.mat.)	dle potřeby	1 set	C / ČH / TH / A	ks	1 125,00 Kč	1 361,30 Kč
52	Stoupací plošina - set 250 x 400 mm (plošina, 2xdržák, spoj.mat.)	dle potřeby	1 set	C / ČH / TH / A	ks	872,00 Kč	1 055,10 Kč
53	Nášlap pro jednu nohu	dle potřeby	1 ks	C / ČH / TH / A	ks	430,00 Kč	520,30 Kč
54	Individuální řešení střešních lávek včetně zábradlí	Cena a technické řešení jsou součástí individuálního návrhu.					
55	Vzpěra stoupací plošiny - barvená (na víceúčelový držák Betonpres) "NOVINKA"	dle potřeby	1 ks	C / ČH / TH / A	ks	297,00 Kč	359,40 Kč
56	Držák pro termické a FVE solární panely - barvený (na víceúčelový držák Betonpres) "NOVINKA"	dle potřeby	1 ks	C / ČH / TH / A	ks	197,00 Kč	238,40 Kč
57	Bezpečnostní hák na kontralať - včetně kotvícího materiálu, EN 517	dle potřeby	1 ks	C / ČH / TH / A	ks	1 120,00 Kč	1 355,20 Kč
PROSVĚTLENÍ A ŘEŠENÍ PROSTUPŮ							
58	Taška prosvětlovací	dle potřeby	10 ks		ks	790,00 Kč	955,90 Kč
59	Střešní výlez Betonpres 600 x 600 mm "NOVINKA - splňuje normu ČSN 73 4201 jako kominický výlez"	dle potřeby	1 ks	RAL 7022	ks	3 795,00 Kč	4 592,00 Kč
60	Odvětrací komplet DN 125 mm (s odvodem kondenzátu z nadstřešní části) "NOVINKA - přípojovací hadice 750 mm + těsnící manžeta v balení"	dle potřeby	1 ks	C / ČH / TH / A	ks	2 297,00 Kč	2 779,40 Kč
61	Odvod kondenzátu pro odvětrací komplet DN 125 mm	dle potřeby	1 ks		ks	1 495,00 Kč	1 809,00 Kč
62	Odvětrací komplet DN 150 mm (s odvodem kondenzátu z nadstřešní části) "NOVINKA - přípojovací hadice 750 mm + těsnící manžeta v balení"	dle potřeby	1 ks	C / ČH / TH / A	ks	2 997,00 Kč	3 626,40 Kč
63	Odvod kondenzátu pro odvětrací komplet DN 150 mm	dle potřeby	1 ks		ks	1 495,00 Kč	1 809,00 Kč
64	Anténní komplet "NOVINKA - těsnící manžeta v balení"	dle potřeby	1 ks	C / ČH / TH / A	ks	1 495,00 Kč	1 809,00 Kč



č.	Název výrobku	Spotřeba	Balení	Barevnost	Jednotka	Cena bez DPH	Cena s DPH
PODSTŘEŠNÍ FÓLIE A SOUVISEJÍCÍ SORTIMENT							
65	Paropropustná fólie B.classic 150 SK DUO (vhodná pouze pro suché impregnované dřevo)	1 role/75 m ²	1 role 24 rolí/ paleta		m ²	53,00 Kč	64,10 Kč
66	Lepicí páska B.classic 50 mm - 25 m (k opravám a napojení fólie B.classic na ostatní povrchy)	1 role/50 mm x 25m	12 rolí		role	452,00 Kč	546,90 Kč
67	Oboustranná lepicí páska B.classic 20 mm - 25 m (vhodná pro lepení paropropustných fólií ke klempířským prvkům)	1 role/20 mm x 25m	12 rolí		role	231,00 Kč	279,50 Kč
68	Těsnící páska pod kontralatě B.classic 60 mm - 30 m (jednostranně lepicí)	1 role/60 mm x 30m	8 rolí		role	430,00 Kč	520,30 Kč
69	Paropropustná fólie SMART 200 SK DUO "NOVINKA" (záruka 15 let) (odolává mokřým impregnacím a olejům*)	1 role/75 m ²	1 role 24 rolí/ paleta		m ²	93,00 Kč	112,50 Kč
70	Lepicí páska SMART 50 mm - 25 m (roztažnost až 300%) "NOVINKA" (k opravám a napojení fólie SMART na ostatní povrchy)		1 role		role	650,00 Kč	786,50 Kč
71	Paropropustná fólie Omega UDO-s 330 (spojte horkými a studenými sváry) - VODOTĚSNÉ PODSTŘEŠÍ	1 role/45 m ²	1 role		m ²	269,00 Kč	325,50 Kč
72	Prostupová manžeta Omega UDO-s DN 90 -125 mm	dle potřeby	1 ks		ks	532,00 Kč	643,70 Kč
73	Lepidlo Omega QSM (pro studené sváření fólie UDO-s 330)	dle potřeby	1 ks		plechovka 1l	1 398,00 Kč	1 691,60 Kč
74	Lepidlo Omega N55 (pro studené sváření fólie UDO-s 330 a k lepení k ostatním povrchům jako dřevo kov a beton)	dle potřeby	1 ks		plechovka 2kg	2 156,00 Kč	2 608,80 Kč
75	Těsnící a lepicí tmel na paropropustné fólie	dle potřeby	20 ks		kartuše 310 ml	350,00 Kč	423,50 Kč
76	UNI PRIMER sprej 500 ml (k přípravě podkladů pro optimální lepení do -5° C)	dle potřeby	1 ks		sprej 500 ml	507,00 Kč	613,50 Kč
77	BUTYL Pružná páska - Dehnflex 80 mm (utěsnění prostupů paropropustnou fólií - roztažnost až 300%)	1 role/10 m	1 role		role	1 895,00 Kč	2 293,00 Kč
78	Prostupová manžeta fólií - na trubky ø 42 - 55 mm pro anténní prostup	dle potřeby	4 ks		ks	343,00 Kč	415,00 Kč
79	Prostupová manžeta fólií - na trubky ø 100 - 125 mm napojení pod úhlem	dle potřeby	4 ks		ks	773,00 Kč	935,30 Kč
80	Prostupová manžeta fólií - na trubky ø 125 - 135 mm kolmé napojení	dle potřeby	4 ks		ks	697,00 Kč	843,40 Kč
81	Prostupová manžeta fólií - na trubky ø 150 - 165 mm kolmé napojení	dle potřeby	4 ks		ks	853,00 Kč	1 032,10 Kč
OSTATNÍ STŘEŠNÍ SORTIMENT							
82	Těsnící pás střech Easy - Form 300/5000 mm - k řešení detailů	dle potřeby	25 bm	C / ČH / TH / A	1 bm	760,00 Kč	919,60 Kč
83	Vruty 4x20 mm PZ celozávít (100 ks)	dle potřeby	100 ks		100 ks	42,00 Kč	50,80 Kč
84	Vruty 4x60 mm PZ částečný závít (100 ks)	dle potřeby	100 ks		100 ks	105,00 Kč	127,10 Kč
85	Příchytka tašky	dle potřeby	250 ks		ks	2,00 Kč	2,40 Kč
86	Příchytka řezaných tašek - nerez	dle potřeby	25 ks		ks	18,00 Kč	21,80 Kč
87	Opravná barva střešní krytiny	1 ks/0,5 kg	1 ks		ks	415,00 Kč	502,20 Kč
TECHNICKÁ LITERATURA							
88	Pravidla pro navrhování a provádění střech "NOVINKA"		1 ks		ks	485,00 Kč	586,90 Kč



* typ impregnace je nutné konzultovat s Betonpres a. s.

Okapový systém robust - barvený pozink



Viditelný rozdíl

Lakovaný systém má ocelové jádro, které je oboustranně pokryté slitinou zinku a magnesia. Tato inovativní a moderní povrchová technologie dává systému ROBUST zlepšenou antikorozi ochranu a současně je zaručen jeho jednotný vzhled. To jsou pro Vás ty nejlepší předpoklady pro splnění všech přání v oblastech estetiky a funkčnosti!

Nové zinko-magnešiové zušlechtění se vyznačuje přednostmi:

- › tvrdší povrch s menším rizikem oděru, tj. výrazně lepší možnost formování při dalším zpracování
- › delší životnost a doba užití
- › self-repairable „samoléčba“ v místech stříhu a poškrábání
- › vynikající antikorozi účinek také v solnatém prostředí
- › ekologicky přijatelná a energeticky hospodárná výroba
- › vynikající hodnoty odolnosti proti poškrábání ≥ 30 N dle EN13523-12:2004
odolnost proti UV RUV 4 dle EN10169-2



antracit
RAL 7016



hnědá
testa di moro



červená
RAL 3009



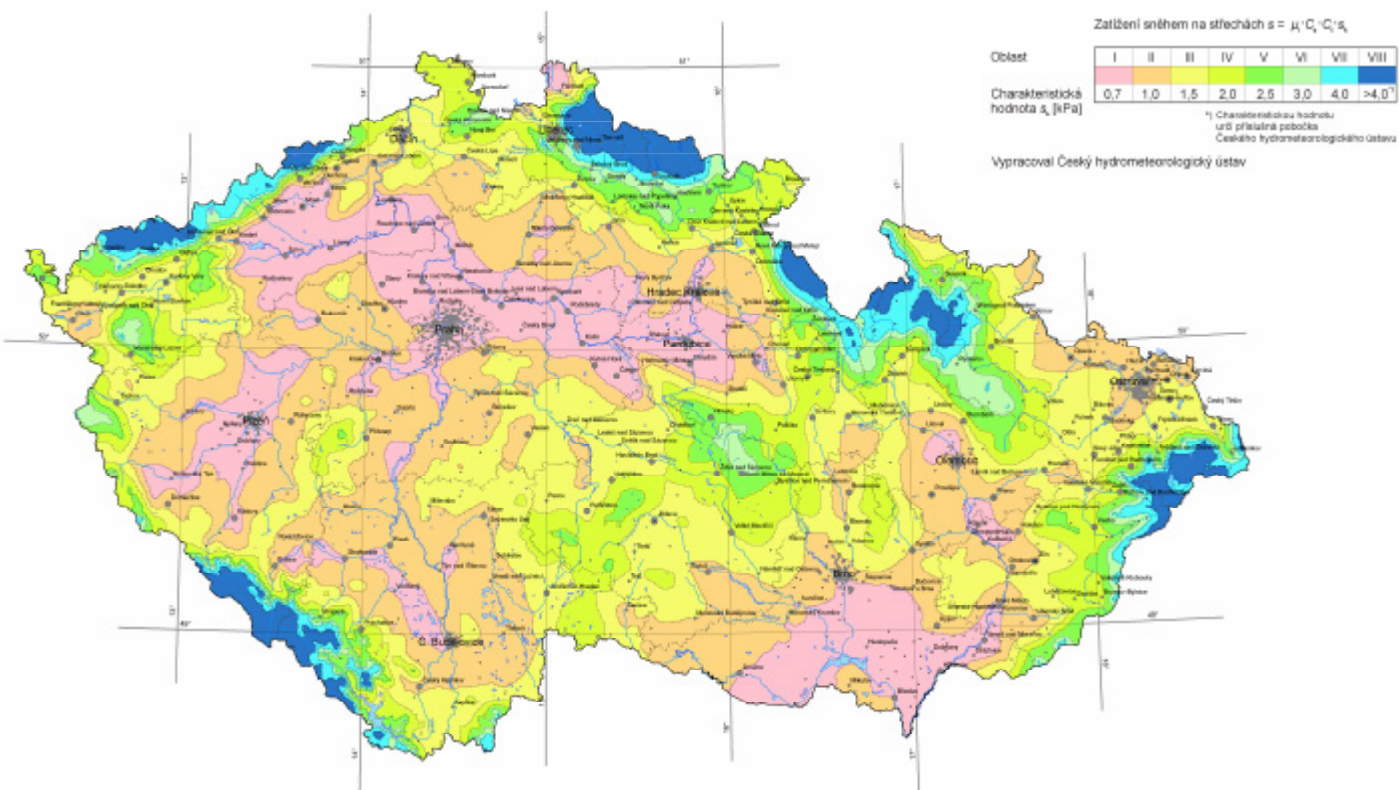
cihlově červená
RAL 8004

Kód	Název výrobku	MJ	Cena bez DPH	Cena s DPH
Pz1	Žlab 333 mm 6m / 4m	bm	180,00 Kč	217,80 Kč
Pz2	Žlab 250 mm 6m / 4m	bm	141,00 Kč	170,60 Kč
Pz3	Žlabový hák - dlouhé provedení 333 mm	ks	109,00 Kč	131,90 Kč
Pz4	Žlabový hák - dlouhé provedení 250 mm	ks	95,00 Kč	115,00 Kč
Pz5	Žlabový hák pro čelní montáž 333 mm	ks	105,00 Kč	127,10 Kč
Pz6	Žlabový hák pro čelní montáž 250 mm	ks	101,00 Kč	122,20 Kč
Pz7	Žlabové čelo bez těsnění 333 mm	ks	56,00 Kč	67,80 Kč
Pz8	Žlabové čelo bez těsnění 250 mm	ks	53,00 Kč	64,10 Kč
Pz9	Žlabové čelo s těsněním 333 mm	ks	113,00 Kč	136,70 Kč
Pz10	Žlabové čelo s těsněním 250 mm	ks	102,00 Kč	123,40 Kč
Pz11	Žlabová spojka vč. spojky naválky 333 mm	ks	168,00 Kč	203,30 Kč
Pz12	Žlabová spojka vč. spojky naválky 250 mm	ks	163,00 Kč	197,20 Kč
Pz13	Žlabový roh 90° 333 mm vnější	ks	435,00 Kč	526,40 Kč
Pz14	Žlabový roh 90° 250 mm vnější	ks	424,00 Kč	513,00 Kč
Pz15	Žlabový roh 90° 333 mm vnitřní	ks	435,00 Kč	526,40 Kč
Pz16	Žlabový roh 90° 250 mm vnitřní	ks	424,00 Kč	513,00 Kč
Pz17	Kotlík 333 mm / Ø100	ks	285,00 Kč	344,90 Kč
Pz18	Kotlík 250 mm / Ø80	ks	281,00 Kč	340,00 Kč
Pz19	Kotlík šikmý 333 mm / Ø100	bm	632,00 Kč	764,70 Kč
Pz20	Svodová roura Ø100 4m / 3m / 1m	bm	235,00 Kč	284,40 Kč
Pz21	Svodová roura Ø80 4m / 3m / 1m	ks	171,00 Kč	206,90 Kč
Pz22	Objímka svodu s matkou M10 Ø100	ks	122,00 Kč	147,60 Kč
Pz23	Objímka svodu s matkou M10 Ø80	ks	119,00 Kč	144,00 Kč
Pz24	Set do zateplených fasád pro objímku s matkou M10 - univezální	ks	142,00 Kč	171,80 Kč
Pz25	Samořezný šroub 140 s hmoždinkou 120 a krytkou pro objímku svodu s matkou M10	ks	71,00 Kč	85,90 Kč
Pz26	Samořezný šroub 200 s hmoždinkou 180 a krytkou pro objímku svodu s matkou M10	ks	85,00 Kč	102,90 Kč
Pz27	Koleno Ø100 / 72° - falcované	ks	182,00 Kč	220,20 Kč
Pz28	Koleno Ø80 / 72° - falcované	ks	171,00 Kč	206,90 Kč
Pz29	Koleno soklové Ø100	ks	428,00 Kč	517,90 Kč
Pz30	Koleno soklové Ø80	ks	418,00 Kč	505,80 Kč
Pz31	Koleno výtokové 72° Ø100	ks	220,00 Kč	266,20 Kč
Pz32	Koleno výtokové 72° Ø80	ks	209,00 Kč	252,90 Kč
Pz33	Výklopná klapka Ø100	ks	662,00 Kč	801,00 Kč
Pz34	Výklopná klapka Ø80	ks	598,00 Kč	723,60 Kč
Pz35	Odvaděč vody samočinný s hadicí Ø100	ks	2 692,00 Kč	3 257,30 Kč
Pz36	Odbočka svodů 72° Ø100 x Ø100	ks	697,00 Kč	843,40 Kč
Pz37	Odbočka svodů 72° Ø100 x Ø80	ks	697,00 Kč	843,40 Kč
Pz38	Spojka svodových rour přímých Ø100	ks	210,00 Kč	254,10 Kč
Pz39	Spojka svodových rour přímých Ø80	ks	203,00 Kč	245,60 Kč
Pz40	Lapač listí Ø100	ks	181,00 Kč	219,00 Kč
Pz41	Lapač listí Ø80	ks	169,00 Kč	204,50 Kč
Pz42	Korekční lak se štětečkem 50 ml	ks	370,00 Kč	447,70 Kč
Pz43	Trhací nýt 4x10 (vodotěsný)	ks	5,00 Kč	6,10 Kč
Pz44	Lepící a těsnící tmel klempířský BM transparentní - kartuše 310 ml	ks	452,00 Kč	546,90 Kč
Pz45	Tabule plechu s fólií 2000x1000 mm	ks	1 008,00 Kč	1 219,70 Kč

Pozn.: Okapový systém lze dopravovat se závozem střešní krytiny.

Použití protisněhových háků

ČSN EN 1991-1-3:2005/Z1:2006
MAPA SNĚHOVÝCH OBLASTÍ NA ÚZEMÍ ČR

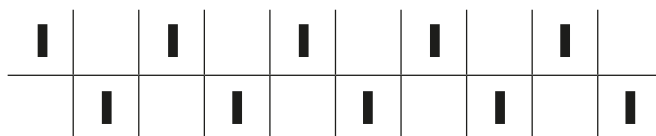


Sněhová oblast

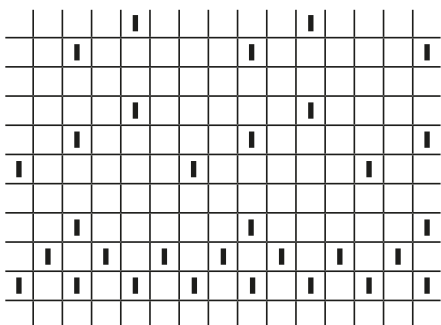
sklon střechy	I	II	III	IV	V	VI	VII	VIII
20°	1,5	1,6	1,7	1,8	1,9	2,0	2,1	2,3
25°	1,6	1,7	1,9	2,0	2,1	2,2	2,3	2,5
30°	1,8	1,9	2,1	2,2	2,3	2,4	2,6	3,0
35°	1,9	2,0	2,2	2,3	2,4	2,5	2,8	3,4
40°	1,9	2,0	2,3	2,4	2,6	2,7	3,4	4,5
45°	2,0	2,1	2,4	2,6	2,8	3,0	3,6	5,0
50°	2,1	2,3	2,5	2,8	3,3	3,5	4,9	5,5
55°	2,8	3,1	3,3	3,7	4,1	4,3	5,3	6,0
60°	3,5	3,8	4,1	4,6	4,9	5,1	5,7	6,5

Mín. počet protisněhových háků na 1 m² střešní plochy.

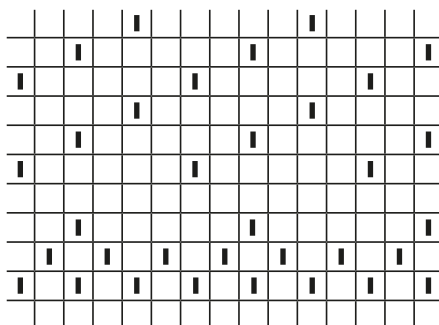
Háky se rozdělují po celé střeše rovnoměrně, viz tabulky níže. Pokud je krokav delší než 10 m, je třeba v polovině střechy háky rozložit takto:



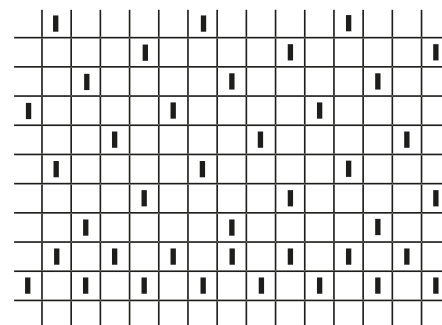
Příklady rozložení protisněhových háků



Spotřeba cca 1,7 háku na m²



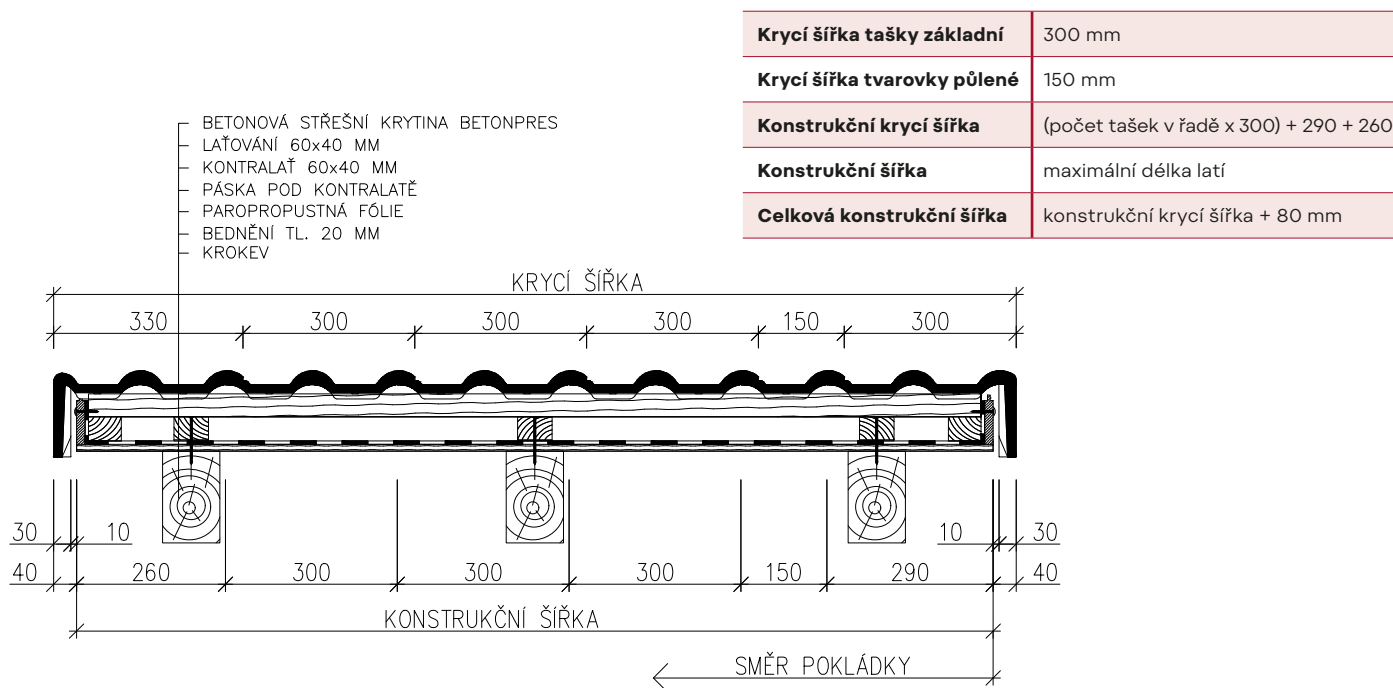
Spotřeba cca 2 háky na m²



Spotřeba cca 2,5 háku na m²

Technické údaje

Délka latí při použití okrajových tvarovek



Doporučené laťování a přípeňovací prostředky

Sklon	Orientační rozteč latí	Přípeňovací prostředky
10° - 16°	315 mm	nepřípeňuje se
16° - 22°	320 mm	nepřípeňuje se
22° - 30°	330 mm	nepřípeňuje se
30° - 45°	340 mm	nepřípeňuje se
45° - 60°	340 mm	každá 3. taška se připevní vrutem nebo příchytkou tašky
60° - 75°	340 mm	každá taška se připevní vrutem nebo příchytkou tašky
75° - 90°	340 mm	každá taška se připevní vrutem i příchytkou tašky

rozteč latí max. 340 mm

Poznámka:

Bez ohledu na připevnění krytiny dle uvedené tabulky je třeba v návaznosti na sklon střechy a větrnou oblast mechanicky připevnit každou tašku a tvarovku na štítové hraně, hřebeni, nároží, úžlabí, pultu, okapní hraně, kolem všech střešních prostupů, všechny řezané tašky, tašky s odstraněným závěsným ozubem a každou doplňkovou plastovou tvarovku.

Správné odvětrání střechy a použití střešních paropropustných fólií

Pro správné odvětrání střešního pláště je nutné dodržet:

- Minimální nasávací otvor u okapu o rozměru 200 cm² na 1 metr šířky střechy. Tato meze- ra se překryje ochranným větracím pásem proti ptákům. Mezi okapní lať a tašky se připevní ochranná větrací mřížka jednoduchá.
- 10 odvětrávacích tvarovek na 100 m² střechy rovnoměrně v jednotlivých plochách.
- Při sklonu střechy ≤ 16° je třeba užít zvýšené kontralatě na 6 cm.
- Dodržet správný postup při montáži střešních fólií.

Při montáži paropropustných fólií je nutné vždy začít okapním plechem, na který se fólie přilepí z důvodu bezpečného odvodu vody z DHV.

V případě, že jsou na navrhované střechu kladeny zvýšené požadavky na vodotěsnost vyplývající z jejího sklonu, konstrukčního řešení, využití, klimatických poměrů nebo místních podmínek, je nutné provedení doplňkových opatření - viz tabulka: "Výběr tříd těsností DHV pro betonovou krytinu Betopres s bezpečným sklonem (BSK) od 22° a více".

Výběr tříd těsností DHV pro betonovou krytinu Betonpres s bezpečným sklonem krytiny od 22° a více

Sklon střechy	Žádný zvýšený požadavek	Jeden další zvýšený požadavek	Dva další zvýšené požadavky	Tři další zvýšené požadavky	Více jak tři další zvýšené požadavky
$\geq 22^\circ$ a $\leq 90^\circ$ \geq Bezpečný sklon krytiny (BSK)		Typ 3.3 / třída 6 volně položené DHV, spoje překrytím, průběh pod kontralatěmi	Typ 2.4 / třída 5* DHV na rozměrově a tvarově stálé tepelné izolaci nebo bednění, spoje překrytím, průběh pod kontralatěmi	Typ 2.2 nebo 2.3 / třída 4* DHV na rozměrově a tvarově stálé tepelné izolaci nebo bednění, spoje slepené, průběh pod kontralatěmi	Typ 2.1 / třída 3* DHV na rozměrově a tvarově stálé tepelné izolaci nebo bednění, spoje slepené, podtěsnění kontralatí, průběh pod kontralatěmi
$\geq 18^\circ$ a $< 22^\circ$ \geq BSK -4°	Typ 2.2 nebo 2.3 / třída 4* DHV na rozměrově a tvarově stálé tepelné izolaci nebo bednění, spoje slepené, průběh pod kontralatěmi	Typ 2.2 nebo 2.3 / třída 4* DHV na rozměrově a tvarově stálé tepelné izolaci nebo bednění, spoje slepené, průběh pod kontralatěmi	Typ 2.1 / třída 3* DHV na rozměrově a tvarově stálé tepelné izolaci nebo bednění, spoje slepené, podtěsnění kontralatí, průběh pod kontralatěmi	Typ 2.1 / třída 3* DHV na rozměrově a tvarově stálé tepelné izolaci nebo bednění, spoje slepené, podtěsnění kontralatí, průběh pod kontralatěmi	Typ 1.2 / třída 2 DHV na bednění, spoje slepené, podtěsnění kontralatí, průběh pod kontralatěmi
$\geq 14^\circ$ a $< 18^\circ$ \geq BSK -8°	Typ 2.1 / třída 3* DHV na rozměrově a tvarově stálé tepelné izolaci nebo bednění, spoje slepené, podtěsnění kontralatí, průběh pod kontralatěmi	Typ 2.1 / třída 3* DHV na rozměrově a tvarově stálé tepelné izolaci nebo bednění, spoje slepené, podtěsnění kontralatí, průběh pod kontralatěmi	Typ 2.1 / třída 3* DHV na rozměrově a tvarově stálé tepelné izolaci nebo bednění, spoje slepené, podtěsnění kontralatí, průběh pod kontralatěmi	Typ 1.2 / třída 2 DHV na bednění, spoje slepené, podtěsnění kontralatí, průběh pod kontralatěmi	Typ 1.1 / třída 1 DHV na bednění, spoje svařené, průběh přes kontralatě
$\geq 12^\circ$ a $< 14^\circ$ \geq BSK -10°	Typ 1.2 / třída 2 DHV na bednění, spoje slepené, podtěsnění kontralatí, průběh pod kontralatěmi	Typ 1.2 / třída 2 DHV na bednění, spoje slepené, podtěsnění kontralatí, průběh pod kontralatěmi	Typ 1.2 / třída 2 DHV na bednění, spoje slepené, podtěsnění kontralatí, průběh pod kontralatěmi	Typ 1.1 / třída 1 DHV na bednění, spoje svařené, průběh přes kontralatě	Typ 1.1 / třída 1 DHV na bednění, spoje svařené, průběh přes kontralatě
$\geq 10^\circ$ a $< 12^\circ$ $<$ BSK -10°	Typ 1.1 / třída 1 DHV na bednění, spoje svařené, průběh přes kontralatě	Typ 1.1 / třída 1 DHV na bednění, spoje svařené, průběh přes kontralatě	Typ 1.1 / třída 1 DHV na bednění, spoje svařené, průběh přes kontralatě	Typ 1.1 / třída 1 DHV na bednění, spoje svařené, průběh přes kontralatě	Typ 1.1 / třída 1 DHV na bednění, spoje svařené, průběh přes kontralatě

* V případě použití DHV Betonpres SMART, připouští Betonpres a.s. maximálně v třídě těsnosti 3 pokládku DHV bez tvarově stálé izolace nebo bednění, s podmínkou řádně slepených spojů a podtěsněných kontralatí.

Třídy a použití materiálu

Třída 6	B.classic 150 SK DUO SMART 200 SK DUO Omega UDO's 330	Třída 4	B.classic 150 SK DUO SMART 200 SK DUO Omega UDO's 330
		Třída 3	B.classic 150 SK DUO SMART 200 SK DUO Omega UDO's 330
Třída 5	B.classic 150 SK DUO SMART 200 SK DUO Omega UDO's 330	Třída 2	SMART 200 SK DUO Omega UDO's 330
		Třída 1	Omega UDO's 330

Jak správně vybrat doplňkovou hydroizolační vrstvu

Výběr doplňkové hydroizolační vrstvy (DHV) je závislý především na správném stanovení a dodržení tříd těsnosti, které každá navrhovaná střecha potřebuje individuálně provést. Rozdíly v použité podstřešní fólii mají střechy se shodnou střešní krytinou, pokud mají rozdílné délky krokví, jsou konstrukčně jinak řešeny, či se nacházejí v odlišných klimatických podmínkách.

Pro stanovení třídy těsnosti DHV ve střeše je totiž nutné zohledňovat nejen sklon střechy

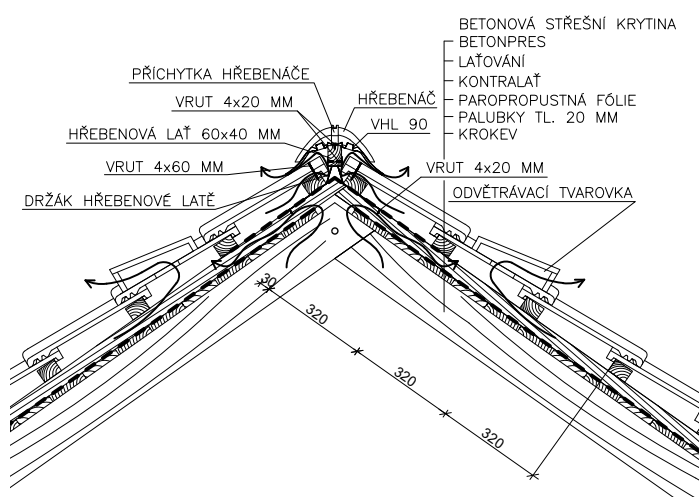
a přesný typ použité střešní krytiny, ale je dále potřeba stanovit, kde konkrétní stavba stojí a kolik zvýšených požadavků na střechu vlastně působí, tj. žádný, jeden, dva, tři nebo více jak tři. Dále z hlediska výběru paropropustnosti DHV jestli se jedná o dvouplášťovou či tříplášťovou skladbu. A dále zda difúzní fólie může být aplikována na bednění či nikoliv, a jestli nedochází k podkročení povoleného mezního sklonu příslušné fólie při daném použití.

Příklady zvýšených požadavků

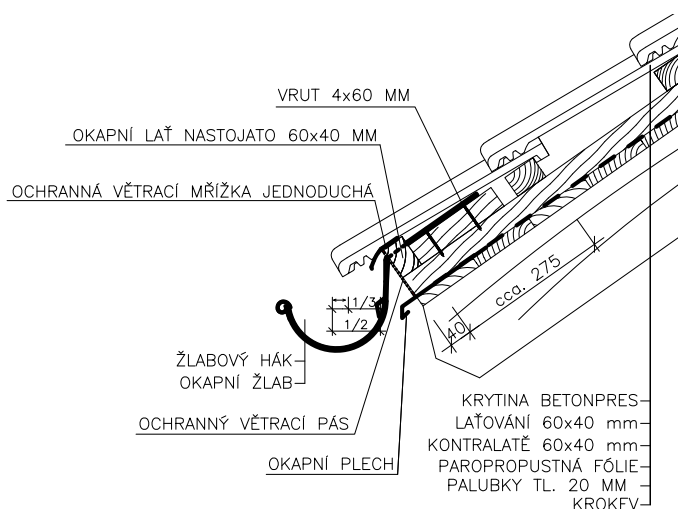
- Využívání podkroví - např. pro obytné účely, kanceláře apod. (tento zvýšený požadavek se počítá jako dva zvýšené požadavky), pozn. takto je posuzován i typ stavby bungalov (tepelná izolace je umístěná hluboko pod DHV, ale bez horního krytí hydroakumulační vrstvou).
- Konstrukční náročnost střechy - členitost (vikýře, úžlabí, změna sklonu střešních rovin, střešní okna, výlezy, prostupy atd.), zvláštní tvary (věže, zaoblení střešních ploch), délka krokví nad 10 m.
- Náročné klimatické poměry v místě stavby (nechráněná poloha, exponovaná lokalita, vyšší nadmořská výška, zvýšené zatížení sněhem, zvýšené zatížení větrem atd.).
- Zvláštní místní předpisy a nařízení (místní stavební předpisy, nařízení památkové péče, dotčených orgánů státní správy atd.).

- Pozn. 1: V případě, že na střeše vzniká výrazné riziko vzniku hydrostatického tlaku vody je nutné od rizikového místa až k okapu použít min. DHV typ 1.2 /třída 2.
- Pozn. 2: Při požadavku řešit provizorní zakrytí pomocí DHV se doporučuje použití materiálů vhodných pro třídu těsnosti DHV typ 1.2/třída 2 nebo těsnější, tj. třídu těsnosti typ 1.1/třída 1.
- Pozn. 3: U tříd těsnosti 5, 4 a 3 je nutná montáž rozměrově a tvarově stálé tepelné izolace neprodleně po montáži DHV (pokud DHV neleží na bednění).
- Pozn. 4: V případě delší prodlevy před montáží krytiny by měla být DHV překryta (např. zakrývací plachtou).

Příklad odvětrání střechy u hřebene



Příklad odvětrání střechy u okapu



Dodací a prodejní podmínky Betonpres a.s.

01. Objednávka zboží

Objednání se provádí písemně e-mailem na objednavky@betonpres.cz. Objednávka musí obsahovat fakturační adresu, identifikaci objednatele, druh a typ výrobku, barvu, množství, požadovaný termín dodání, způsob dopravy a místo určení.

02. Ceny

Ceny u střešního systému Betonpres budou odpovídat cenám uvedeným v ceníku Betonpres a.s. platném pro příslušné období.

03. Předmět dodávky

Zboží v obvyklé jakosti, které odpovídá příslušným ČSN. Střešní tašky a tvarovky Betonpres odpovídající ČSN EN 490.

04. Platební podmínky

Smluvní partneři dle platných rámcových smluv. Nesmluvní partneři zálohovou fakturou nebo platbou v hotovosti.

05. Splnění dodávky

Za splnění dodávky se považuje převzetí zboží kupujícím, nebo jím pověřeným zástupcem. Nebezpečí škody na zboží přechází na kupujícího v okamžiku splnění dodávky. Kupující nabývá vlastnického práva ke zboží po zaplacení kupní ceny.

06. Balení a způsob dopravy

Základní tašky jsou dodávány na paletách Betonpres o rozměru 120 x 105 cm pouze v celých svazcích po 40 kusech. Tj. i minimální objednané množství je jeden svazek o 40 kusech tašek základních. Betonové tvarovky jsou dodávány na paletách Betonpres o rozměru 120 x 80 cm. Veškeré tašky a tvarovky jsou zapáskovány, zabaleny ve fólii a označeny štítkem. Za oba typy palet je účtována částka 230,00 Kč/ks + 21 % DPH. Palety je možno vrátit do 6 měsíců. Zpět jsou přijímány pouze palety nepoškozené, tj. všechny díly pevně spojené s nepoškozenými prkny. Náklady na vrácení palet zpět do výrobního závodu v Kočíně hradí kupující. Firma Betonpres a.s. přebírá garanci přepravního zlomu, a to pokud je zboží dopravováno i skládáno dopravou firmy Betonpres a.s., popř. jejími smluvními partnery. Za skládání hydraulickým ramenem se vždy účtuje 190,00 Kč/pal. + DPH 21 %. V případě nutnosti přeložení palet z vleku na nákladní automobil bude prostředkem, přebírá též odpovědnost za přepravní zlom.

Hmotnosti a balení tašek a tvarovek

Název výrobku	Hmotnost 1 ks	Počet ks na paletě	Hmotnost zboží na paletě
Taška základní	4,30 kg	240 ks	1032,00 kg
Tvarovka půlená	2,20 kg	160 ks	352,00 kg
Tvarovka okrajová levá	6,00 kg	36 ks	216,00 kg
Tvarovka okrajová pravá	5,90 kg	36 ks	212,00 kg
Tvarovka odvětrávací	6,00 kg	28 ks	168,00 kg
Tvarovka nášlapná	9,30 kg	20 ks	186,00 kg
Tvarovka pultová	7,30 kg	28 ks	205,00 kg
Hřebenáč	3,80 kg	108 ks	410,50 kg
Ostatní doplňkové výrobky	dle požadavku	dle požadavku	dle požadavku

Základní tašky jsou dodávány na paletách Betonpres o rozměru 120 x 105 cm, betonové tvarovky na paletách Betonpres o rozměru 120 x 80 cm, které jsou zapáskovány, zabaleny ve fólii a označeny štítkem.

07. Odpovědnost za vady, reklamace, záruka

Společnost Betonpres a.s. poskytuje nad rámec zákonné záruční doby ZÁRUKU 30 LET na funkční vlastnosti střešních tašek Betonpres, které by při obvyklém používání výrazně snížily odolnost střechy proti pronikání vodních srážek a to za předpokladu dodržení podmínek uvedených v záručním listu. Na základě oprávněného uplatnění práv z této záruky budou společností Betonpres a.s. bezplatně dodány nové střešní tašky Betonpres v počtu odpovídajícímu počtu nefunkčních střešních tašek. Místem náhradní dodávky je prodejní místo, kde byla krytina zakoupena, nebo výrobní závod společnosti Betonpres a.s. v Kočíně.

Záruka se nevztahuje na: Poškození způsobené z důvodu chybné montáže a především neodborného pohybu osob po střešním plášti. Vady způsobené živelnou pohromou, lomem tašek vlivem tíhy sněhu, neodborným zásahem a nevhodnou manipulací nebo skladováním. Poškození střešních tašek způsobené použitím neoriginálního příslušenství. Mechanické poškození střešních tašek a případné změny povrchu způsobené povětrnostními vlivy, které nezhoršují užité vlastnosti střešních tašek Betonpres. Malé barevné rozdíly a výkvěty, které jsou dle ČSN EN 490 přípustné a nejsou vadou jakosti. Lhůty pro oznámení vad jsou u vad zjistitelných při příjmu zboží (množství, skladování, poškození atd.) okamžité. U ostatních vad bezodkladně, nejpozději však do 5 pracovních dnů ode dne zjištění vady. Oznámení vad musí být zasláno prodávajícímu písemně, bez zbytečného odkladu po jejich zjištění, doloženo daňovým dokladem o nabytí spolu s potvrzeným dodacím listem a vyplněným záručním listem. Proávající je povinen se k oznámení vad vyjádřit do 30ti pracovních dnů po obdržení oznámení. Nároky z vad vzniklých v průběhu zákonné záruční doby se řídí platnými právními předpisy a nejsou úpravou podmínek prodloužené záruky dotčeny. Oprávněnost uplatnění zákonné záruky se posuzuje podle ČSN EN 490 Betonové tašky a tvarovky pro střešní krytiny a obklady stěn - Specifikace výrobku. Podmínky pro poskytnutí prodloužené záruky jsou uvedeny v záručním listě. Záruční list je veřejně dostupný na www.betonpres.cz.

08. Odstoupení od smlouvy, vyšší moc a náhrada škody

V případě zaplacení zboží před dodávkou má prodávající povinnost splnit dodávku do 15 pracovních dnů po obdržení platby, není-li dohodnuta dodací lhůta delší. Pokud pro neodstranitelné překážky Betonpres a.s. tuto lhůtu nedodrží, má právo od smlouvy odstoupit, o čemž vyrozumí kupujícího a neprodleně vrátí zaplacenou zálohu. Betonpres a.s. neodpovídá za nesplnění povinností z uzavřených kupních smluv podle těchto Dodacích a prodejních podmínek, pokud se tak stane z důvodů nepředvídatelných a neodvratitelných okolností, kterým nemohla firma Betonpres a.s. zabránit. Společnost Betonpres a.s. neodpovídá kupujícímu za následné a nepřímé hmotné či jiné škody.

09. Všeobecná a závěrečná ustanovení

Smluvní strany se dohodly, že majetkové spory vzniklé v souvislosti se smluvním vztahem odkazujícím na dodací a platební podmínky firmy Betonpres a.s., budou rozhodovány výlučně a s konečnou platností obchodním soudem v Českých Budějovicích. Pokud není v těchto Dodacích a prodejních podmínkách stanoveno jinak, platí pro smlouvy na základě jich uzavřených, příslušná ustanovení obecně závazných právních předpisů.



Kontakt

Mapa rozmístění obchodních zástupců



Radek Radovesnický
manažer obchodního týmu

T: +420 606 071 969
E: radek.radovesnický@betonpres.cz



Tomáš Lom

T: +420 734 155 444
E: tomas.lom@betonpres.cz



David Hajíček

T: +420 739 235 495
E: david.hajicek@betonpres.cz



Petr Vlček

T: +420 605 242 462
E: petr.vlcek@betonpres.cz



Jiří Maxa

T: +420 777 272 486
E: jiri.maxa@betonpres.cz



Jana Sklenářová

T: +420 605 941 793
E: jana.sklenarova@betonpres.cz



Leoš Zich

T: +420 739 228 519
E: leos.zich@betonpres.cz



T: +420 730 890 551



Příjem objednávek:

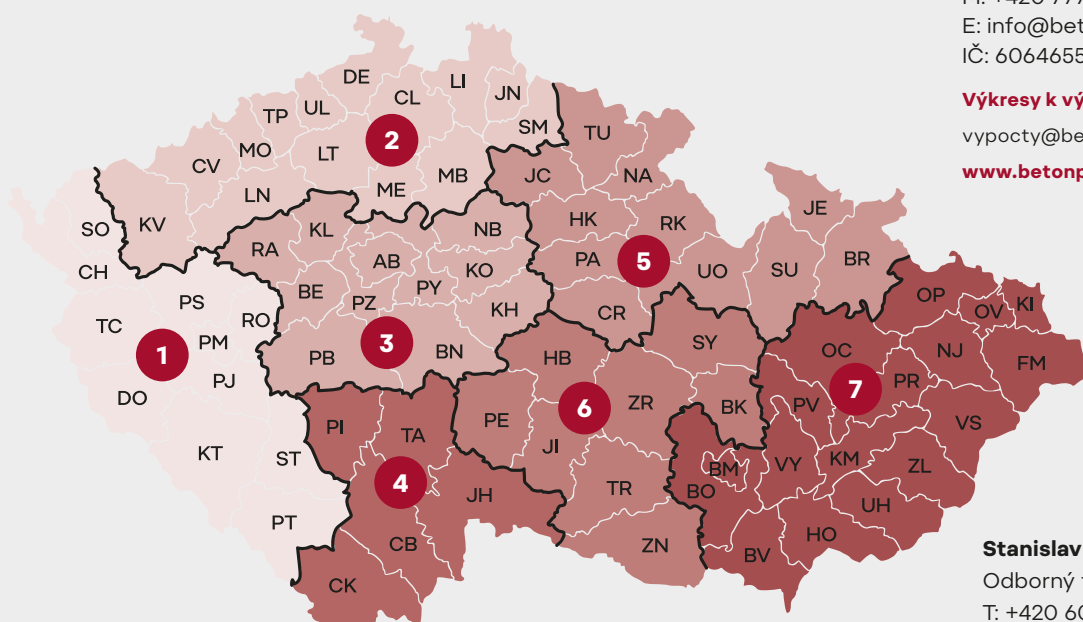
Marcela Pfefferová

M: +420 604 251 989

Jana Smékalová

M: +420 730 890 555

E: objednavky@betonpres.cz



Betonpres a.s.

Kočín 45, 375 01 Temelín

T: +420 385 724 621

M: +420 777 103 522

E: info@betonpres.cz

IČ: 60646551 DIČ: CZ6064655

Výkresy k výpočtům zasílejte na

vypocty@betonpres.cz

www.betonpres.cz

Stanislav Maryška

Odborný technik:

T: +420 607 507 510

E: stanislav.maryska@betonpres.cz